

# Алгоритмы и исполнители

---

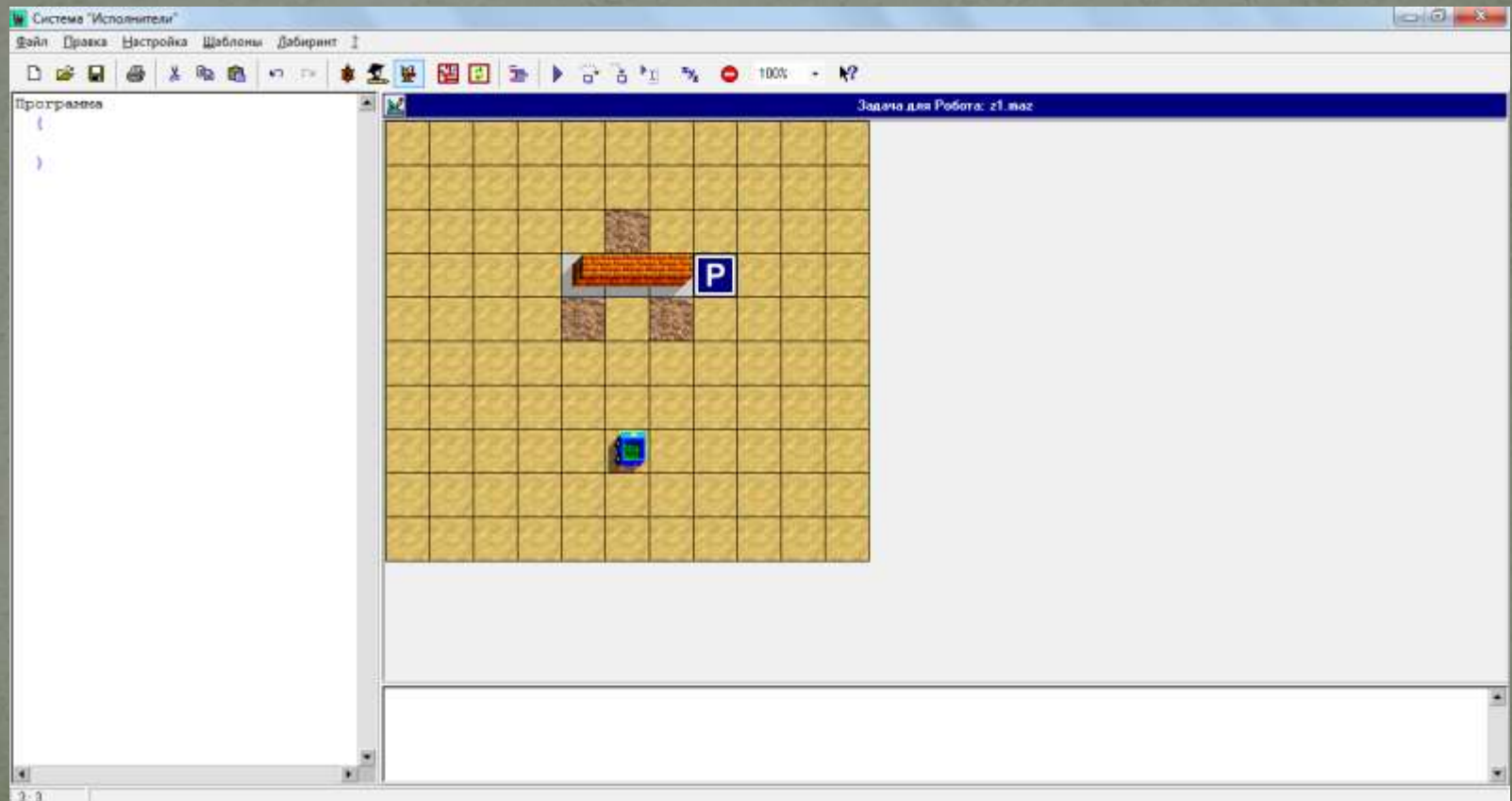
МБОУ СОШ №89  
Учитель информатики и  
ИКТ

Д.А. Григоренко

# Исполнитель Робот

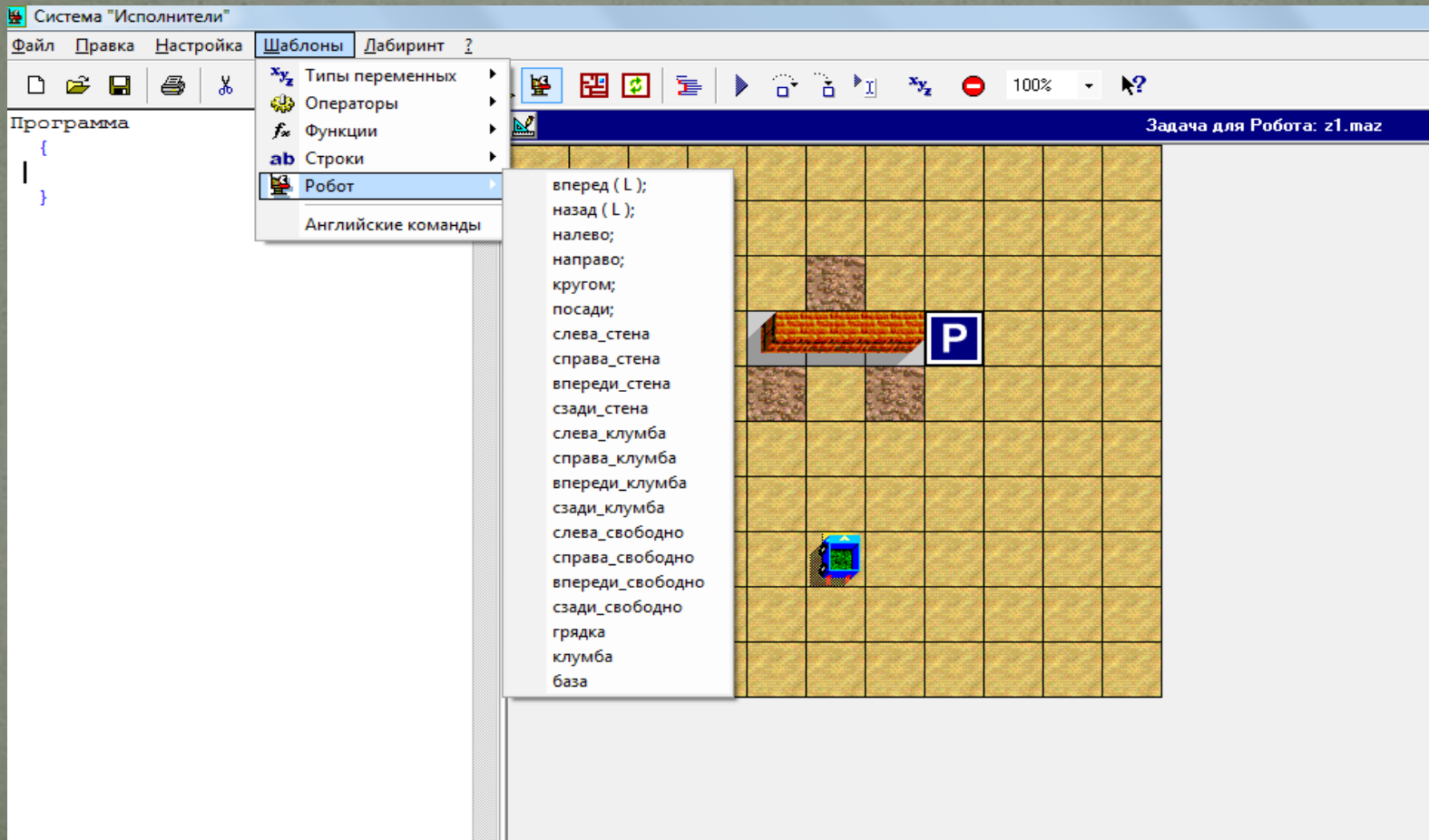
## 1. Среда работа

Учебный исполнитель предназначен для того, чтобы без участия человека сажать цветы в подготовленные для них грядки.



## 2. Основные команды Робота

Как и любой исполнитель, робот понимает только ограниченный набор команд, которые входят в его СКИ.



### 3. Ошибки при написании команд

1. **Синтаксические («НЕ ПОНИМАЮ»)** – появляются при ошибках в написании команд, например **ВЛЕВО**;  
**ВПЕРЕТ (3)** ;  
**НАПРАВО (2)**;
2. **Отказы («НЕ МОГУ»)** – появляются, например, если Роботу приказывают идти прямо на стенку или сажать цветы там, где нет грядки.
3. **Логические** – возникают тогда, когда Робот понимает команды и делает всё, что ему сказали, но результат совсем не тот, какой мы ожидали.

## *Используемая литература*

«Алгоритмы и исполнители» К. Поляков, 1992-2010