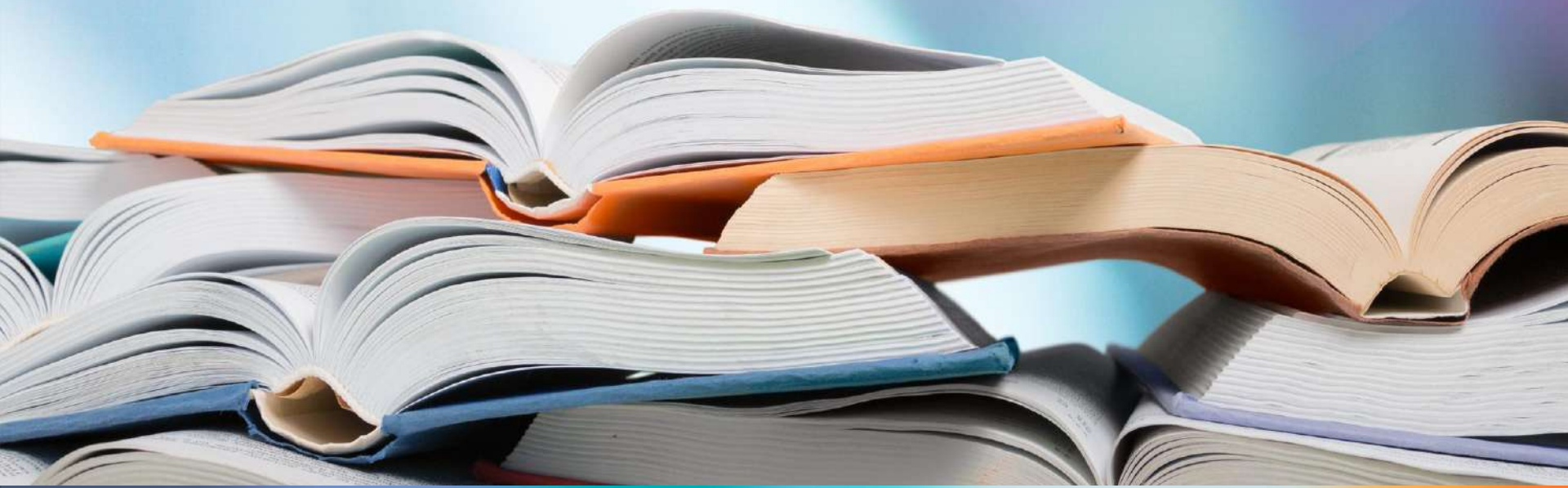


# ПРОФОРИЕНТАЦИЯ В ОБЩЕОБРАЗОВАТЕЛЬНОЙ ОРГАНИЗАЦИИ

Алексей Серебряков  
Президент ЦТР «Гуманитарные технологии»





# Центр тестирования и развития «Гуманитарные технологии»

Основан в 1996 году на базе факультета психологии МГУ им. М.В. Ломоносова.

Научный руководитель Центра – заслуженный профессор МГУ, доктор психологических наук А.Г.Шмелев, один из ведущих российских специалистов в областях тестологии и психометрики.



Центр является признанным лидером российского рынка образования в сфере профориентационной диагностики и карьерного консультирования, разработки и внедрения методик оценки и развития профессионально важных компетенций, проведения развивающих и обучающих программ.

Приоритеты Центра подтверждаются многочисленными **патентами и авторскими свидетельствами.**



# Профориентационные подходы

диагностико-  
консультационный

информационно-  
обучающий





# Подходы к профориентации: диагностико-консультационный

Цель – установление соответствия потенциала респондента тому или иному виду профессиональной деятельности путем сопоставления его способностей и особенностей к требованиям профессий

Примеры:

- профориентационные тесты и комплексы тестирования, оценивающие потенциал обследуемых и их профессионально важные качества (компетенции);
- интервью-собеседование и анкетирование;
- нейропсихологические программы диагностики;
- профориентационное и карьерное консультирование;
- карьерный коучинг.

Важными элементами в этом подходе, помимо современных технологий точной оценки потенциала человека, будет прогнозирование тенденций на рынке труда и востребованных профессий будущего.





# Портал [proforientator.ru](https://proforientator.ru)

https://proforientator.ru/tests/#tocontent

О центре | Консультанты | Отзывы | Контакты | Москва | +7 (495) 642-24-34 | +7 (495) 504-34-79 | Online-заявка

Центр тестирования и развития  
Гуманитарные технологии  
Создан в 1995 году на базе факультета педагогики МГУ

Тесты | Профессии | Образование | Статьи | Наши услуги | 🔍

ПРОФ ОРИЕНТАТОР

КЕМ СТАТЬ? | ГДЕ УЧИТЬСЯ? | КАК РАСТИ? | ЧТО ПРОБОВАТЬ?

В | f | Instagram | YouTube

## ТЕСТЫ НА ПРОФОРИЕНТАЦИЮ

Здесь представлены **бесплатные тесты на профориентацию, тесты на профессию, выбор профессии**, которые помогут вам понять, кем стать в будущем, и определить профессиональные сферы, наиболее соответствующие вашим интересам и способностям. Кроме того, здесь представлены платные сервисы. Они включают углубленную комплексную профориентационную диагностику и консультацию психолога-эксперта для точного выбора профессии и учебного заведения.

Возраст | Цели | Тест + консультация | 🗑️ ОЧИСТИТЬ

## ТЕСТЫ МЕСЯЦА



# Подходы к профориентации: информационно-обучающий

Цель – обеспечение учащихся разнообразной достоверной информацией о современных и перспективных профессиях, учебных заведениях и организациях, предоставляющих рабочие места, о рынке труда и о том, как планировать свою карьеру.

Примеры:

- учебные пособия – рабочие тетради, справочники и атласы профессий, статьи в журналах;
- сайты, содержащие информацию об учебных заведениях, описания профессий и отраслей, рейтинги вузов и специальностей, обзоры рынка труда, интернет – форумы, видео-блоги;
- образовательные выставки, дни открытых дверей, ярмарки вакансий, встречи со специалистами, экскурсии на предприятия, презентации и т.д.;
- «банки вакансий» для соискателей и работодателей.

Наиболее популярными направлениями, в ближайшем будущем, станет разработка удобных он-лайн сервисов по поиску и анализу информации о профессиях и рынках труда, а также создание интерактивных систем, помогающих выстраивать индивидуальные образовательные траектории.



# Рабочие тетради по профориентации для школьников (учебные пособия)

Выпущены издательством «Просвещение» в 2017-2018 гг. и рекомендованы для профориентационной работы в общеобразовательных организациях

## Моя будущая профессия. Тесты по профессиональной ориентации школьников





# Подходы к профориентации: активизирующий (развивающий)

Цель – формирование мотивации и внутренней готовности к самостоятельному и осознанному построению своего профессионального и жизненного пути.

Примеры:

- активизирующие карточные, настольные или компьютеризированные игры;
- социально-психологические тренинги;
- мотивационные программы и упражнения;
- ролевые игры и профориентационное моделирование;
- интерактивные системы принятия решений.

К перспективному направлению, в рамках активизирующего подхода, также можно отнести игровые симуляции и интеллектуальные тренажеры, в процессе которых человек сможет развивать свои способности и компетенции.





# Методика «Профессьянс»

Автор-разработчик профессор Н.С.Пряжников





# Подходы к профориентации: практико-ориентированный

Цель – погружение в реальность профессий через комплекс проб или практических заданий, моделирующих элементы конкретных видов профессиональной деятельности и имеющих завершённый вид.

Примеры:

- творческие работы исследовательского характера (курсовой проект, практические рефераты и т.д.);
- трудовые задания, связанные с созданием технологически завершённых изделий;
- мастер-классы и решение серии деловых кейсов из реальной практики;
- конкурсы и соревнования профессионального мастерства;
- прохождение практик на предприятиях и в организациях.

К практико-ориентированным подходам, также, можно отнести «Профориентационные лагеря» для школьников и перспективную технологию «Talent management», в процессе которой способный сотрудник может попробовать себя в нескольких областях, в рамках одной организации, и выбрать наиболее предпочтительную деятельность.



# Проект «Билет в будущее»

https://bilet.worldskills.ru

world skills Russia

Получение рекомендаций для построения профессиональной траектории

Поиск сильных сторон и профессиональных интересов

БИЛЕТ В БУДУЩЕЕ

Возможность попробовать себя в различных профессиях под руководством наставников

## ДЕЛАЙ МИР ЛУЧШЕ СИЛОЙ СВОЕГО МАСТЕРСТВА

Билет в будущее – это проект по профориентации школьников 6–11 классов. В 2018 году проект реализуется в пилотных регионах и в виде всероссийского конкурса практик профориентации.

- 1 Пройди тестирование
- 2 Получи доступ к онлайн-курсу
- 3 Посети мероприятие
- 4 Получи рекомендации

УЗНАТЬ О ТЕСТИРОВАНИИ



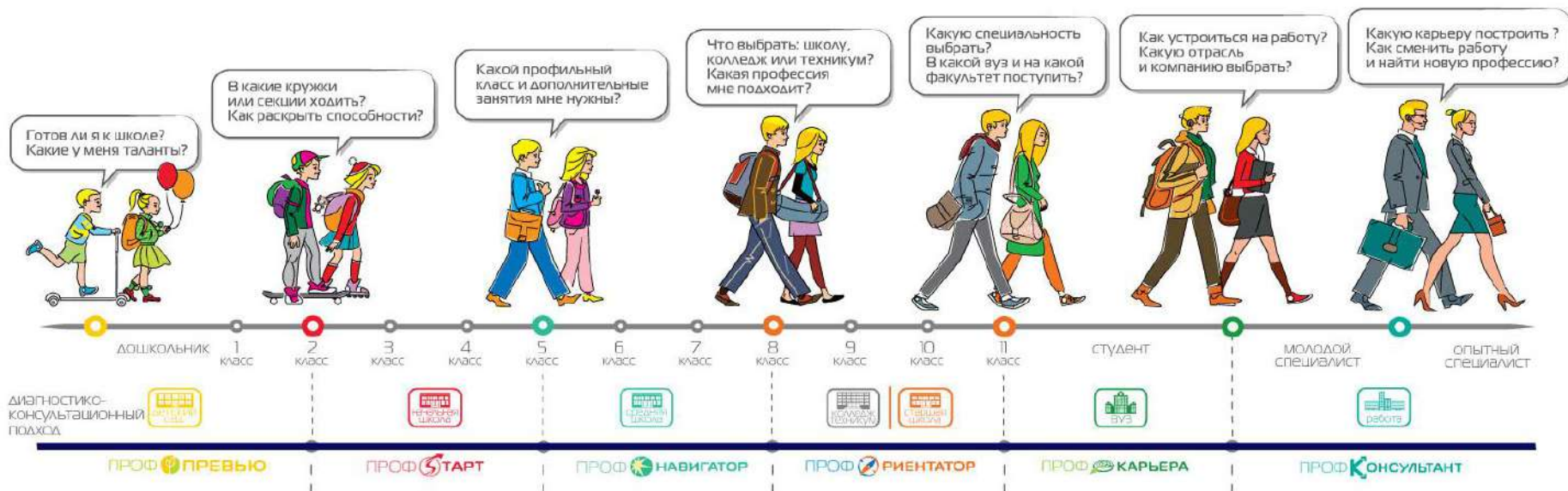
# Целостность и системность подходов

(на примере сегмента старшеклассников)

Целевая группа профориентации	Подход	Результат
Учащиеся 8-11 классов	Диагностико-консультационный	Определение профессиональных склонностей, предпочтительных направлений подготовки и профессионального развития
	Информационно-обучающий	Расширение профессионального кругозора в рамках интересующих направлений, приобретение необходимых знаний, понимание требований к специалистам рынка труда будущего
	Активизирующий (развивающий)	Увлеченность и заинтересованность в «профпогружении», формирование активной познавательной позиции, развитие важных для выбора профессии способностей и компетенций
	Практико-ориентированный	Пробы в проектах и мастер-классах, приобретение практического опыта профессиональной деятельности



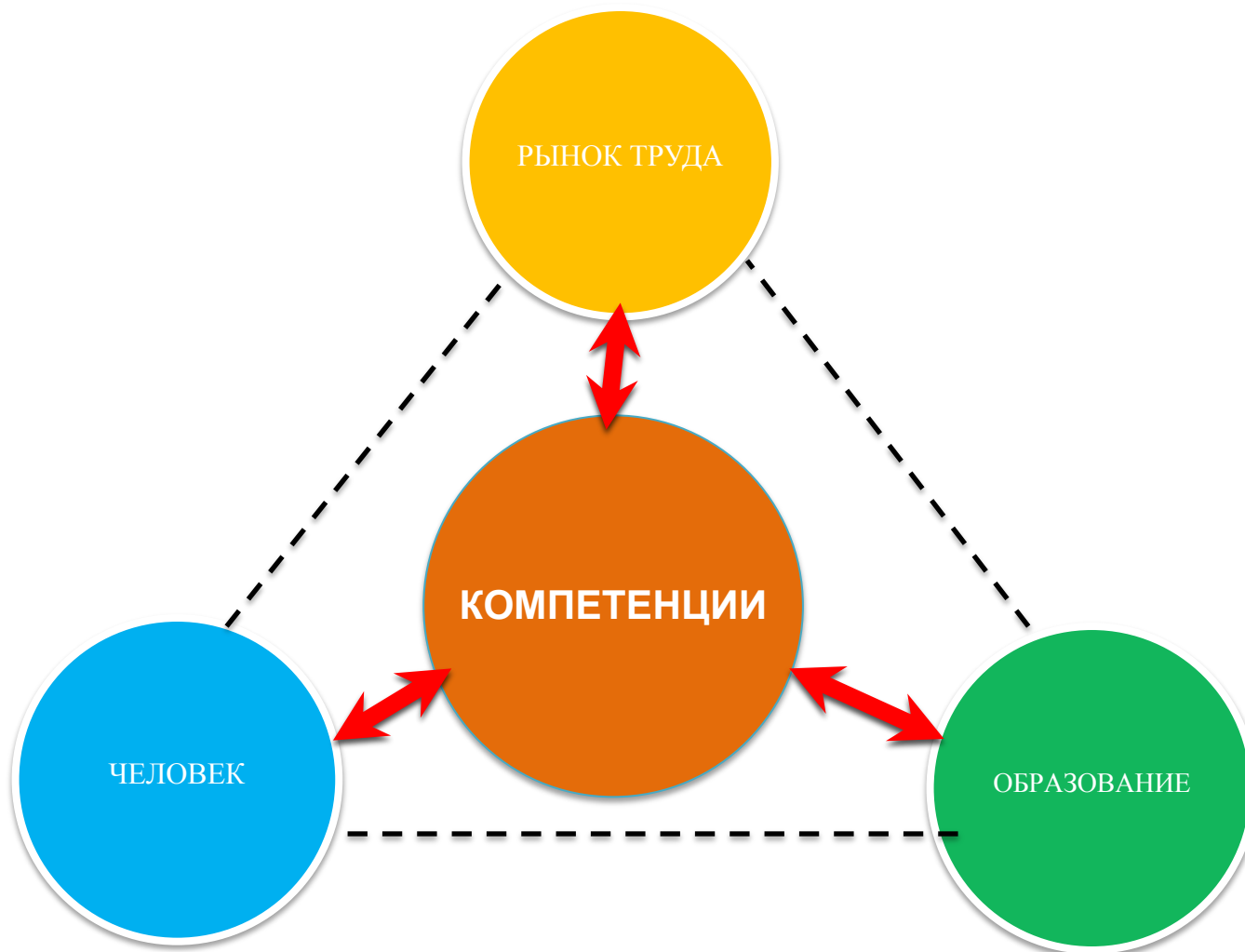
# Непрерывное профориентационное сопровождение







# Компетенции



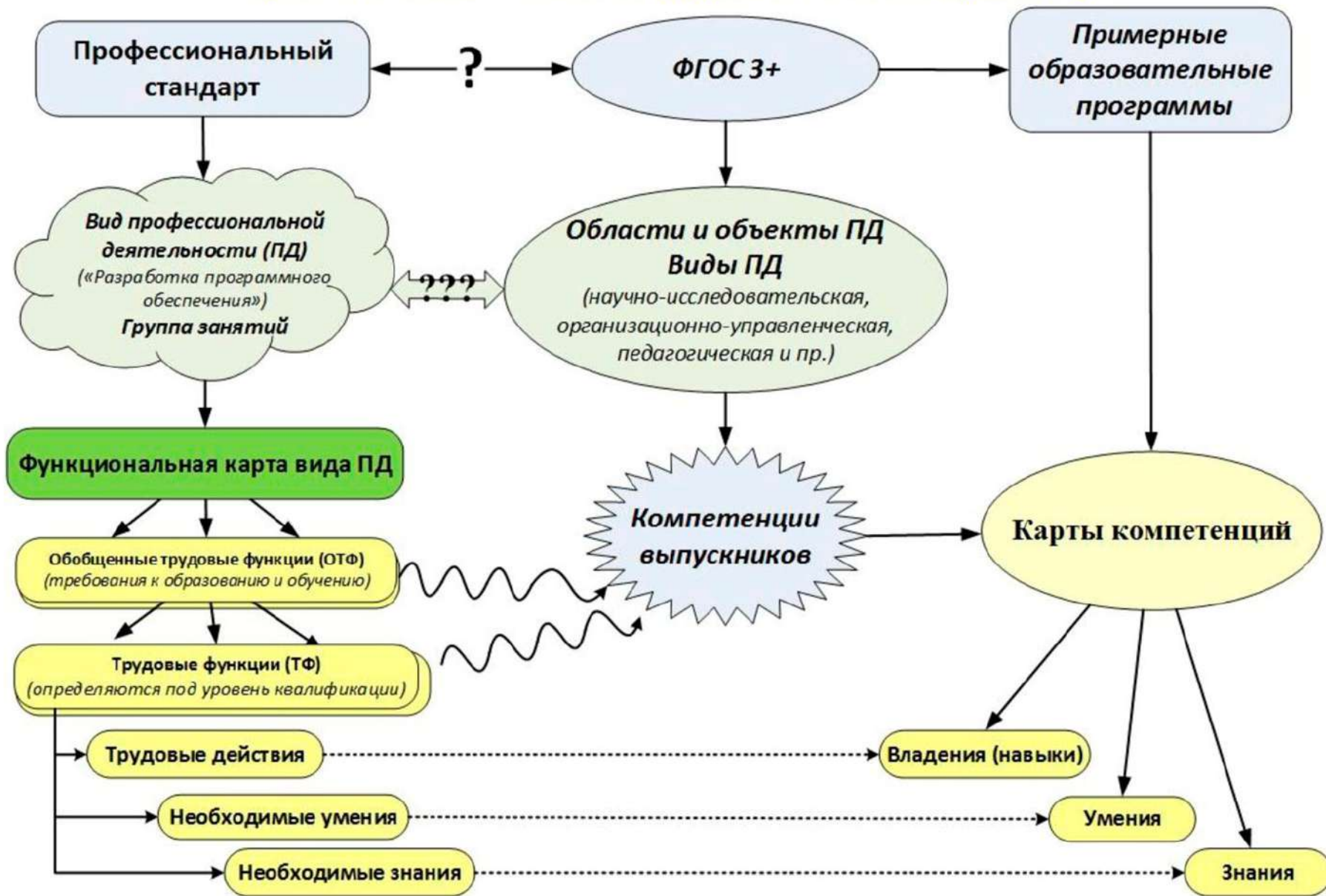


# СЕГОДНЯ

## Основа компетенций –ЗУВы (в прошлом веке - ЗУНы)

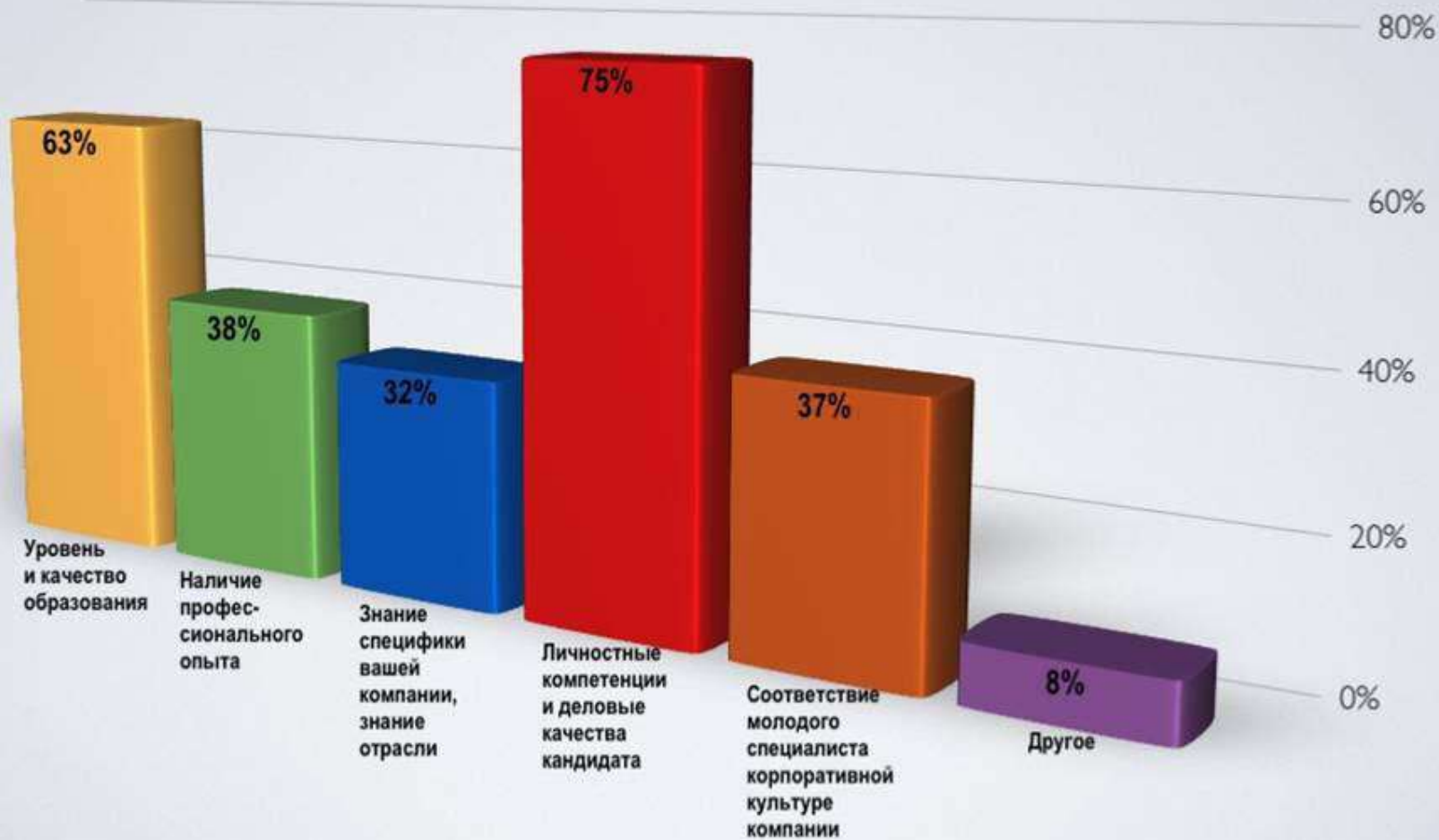


Карта компетенции выпускника образовательной программы позволит осуществить сопряжение требований Профессиональных стандартов с требованиями ФГОС и содержанием ООП (ПООП)



**ИССЛЕДОВАНИЕ-ОПРОС РАБОТОДАТЕЛЕЙ ОТРАСЛЕЙ КРУПНОГО И СРЕДНЕГО БИЗНЕСА, ПРОВЕДЕННЫЙ ЦТР «ГУМАНИТАРНЫЕ ТЕХНОЛОГИИ», 2008-2012  
(В ОПРОСЕ ПРИНЯЛИ УЧАСТИЕ БОЛЕЕ 300 ОРГАНИЗАЦИЙ)**

**ВОПРОС: «КАКИМИ ХАРАКТЕРИСТИКАМИ, НА ВАШ ВЗГЛЯД, ДОЛЖЕН ОБЛАДАТЬ МОЛОДОЙ СПЕЦИАЛИСТ И ВЫПУСКНИК ДЛЯ УСПЕШНОГО ТРУДОУСТРОЙСТВА В ВАШУ КОМПАНИЮ?»**



# Модели компетенций

## **Профессиональные (hard skills)**

Основана на функциях и требованиях к знаниям, умениям и необходимым навыкам специалистов, которые необходимо и важно выполнять сотрудникам для того, чтобы успешно достигать целей профессиональной деятельности

## **Универсальные (soft skills)**

Показывает, какими личностно-деловыми качествами, способностями, склонностям и социальными навыками должны обладать работники для успешного достижения профессиональной деятельности





# ЗАВТРА

## Основа компетенций - МИЛЫ





Компетенции –  
**это  
способность  
эффективно**

актуализировать  
**МИЛЫ**

и

применять  
**ЗУНЫ**

**в своей  
деятельности**



Спасибо за внимание!