

Мероприятия высшей школы экономики



**30
января**

Вебинар для абитуриентов Аспирантской школы по образованию НИУ ВШЭ

[Подробнее >](#)

**30
января**

Открытая лекция Цао Жоци. *Как искусственный интеллект меняет высшее образование: потребности, технологии, вызовы, барьеры*

[Подробнее >](#)

**2
февраля**

Открытая лекция программы «Доказательное развитие образования». *Как разработать хороший опросник: «хорошие» vs «плохие» вопросы*

[Подробнее >](#)

**2
февраля**

Мастерская учителя. *Проектирование обучения с применением четырехкомпонентной модели педагогического дизайна (4C/ID) в высшем образовании*

[Подробнее >](#)

**2-4
февраля**

Диана Королева, Ирина Брун, Елена Чернобай. *Открытые лекции и мастер-классы на зимней школе Инобра*

[Подробнее >](#)

**3
февраля**

Семинар «Нейронауки об образовании». *Оценка гибких навыков у детей с нарушениями внимания*

[Подробнее >](#)

**3
февраля**

Показ фильмов, снятых в студенческих экспедициях. *Открываем Дальний Восток России*

[Подробнее >](#)

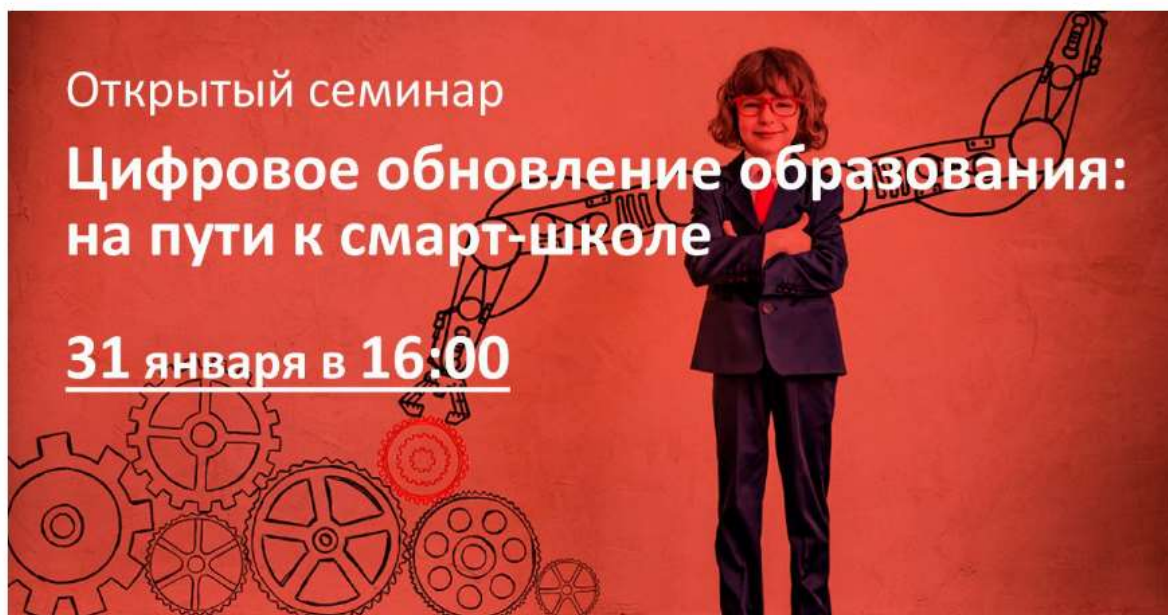
БОЛЬШИЕ СОБЫТИЯ

**До 15
апреля**

Прием заявок на участие в Международной летней школе «Исследования в онлайн-образовании»

[Подробнее >](#)

ОТКРЫТЫЙ СЕМИНАР НИУ ВШЭ ПО ОБРАЗОВАНИЮ



На семинаре обсудим представление о смарт-школе как желаемом результате цифрового обновления. Рассмотрим три сценария развития образования и то, как каждый из них влияет на развитие отдельных цифровых технологий в школе.

[Присоединиться очно >](#)

[Присоединиться онлайн >](#)

7
февраля

Сделай себя сам: что дает обучение взрослых?

[Подробнее >](#)

14
февраля

Рост, замещение и стагнация спроса на высшее образование. Что дальше?

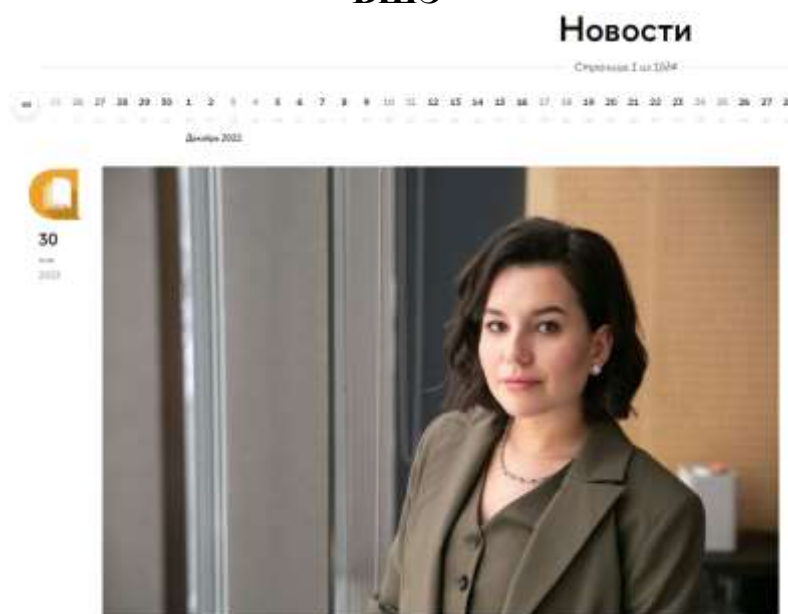
[Подробнее >](#)

21
февраля

Развитие кадрового потенциала системы СПО

[Подробнее >](#)

НОВОСТИ
подробности по ссылке
ВШЭ



СТАТЬЯ НОМЕРА

Типы родительского участия в образовании, социально-экономический статус семьи и результаты обучения

Приведен обзор теоретических моделей родительского участия в образовании детей. Эмпирически исследуется вовлеченность российских родителей в школьное образование: сопоставляются типы участия, характерные для разных социально-экономических категорий семей, их влияние на успеваемость детей.

[Читать >](#)

НАУЧНЫЕ ПУБЛИКАЦИИ СОТРУДНИКОВ

Управленческие практики и результативность вузов в реализации непрерывного образования

Статья посвящена выявлению организационных механизмов и управленческих практик, которые способствуют повышению роли организаций высшего образования в реализации программ непрерывного образования и обеспечивают их финансовую устойчивость.

[Читать >](#)

Если я проигнорирую это, может быть, это пройдет: как российские студенты-инженеры воспринимают проблему гендерного неравенства

Исследуется, как гендерное неравенство в инженерном деле воспроизводится в дискурсах российских студентов-инженеров.

[Читать >](#)

ИНОБР В СМИ



Ведомости

[Читать >](#)

Образовательная среда

[Читать >](#)