



Сетевое взаимодействие как механизм обеспечения эффективного участия образовательных организаций муниципалитета в региональных инновационных проектах

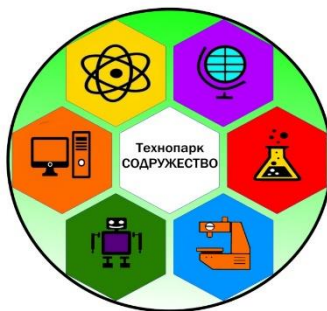
Приданникова Татьяна Васильевна,
заместитель начальника Управления образования
Администрации Сосновского муниципального района

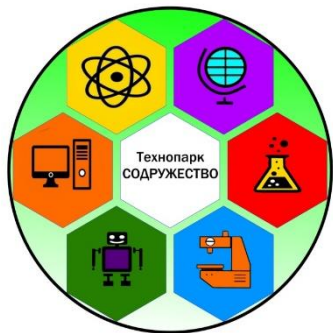
21 ноября 2017 года
г. Челябинск



Задачи сетевого взаимодействия:

- создание единого образовательного пространства путём объединения усилий резидентов (внутренних и внешних);
- повышение эффективности использования ресурсного потенциала образовательных организаций и социальных партнеров;
- создание условий для развития индивидуальной образовательной траектории и социальной успешности выпускников (*как приоритетная задача*)





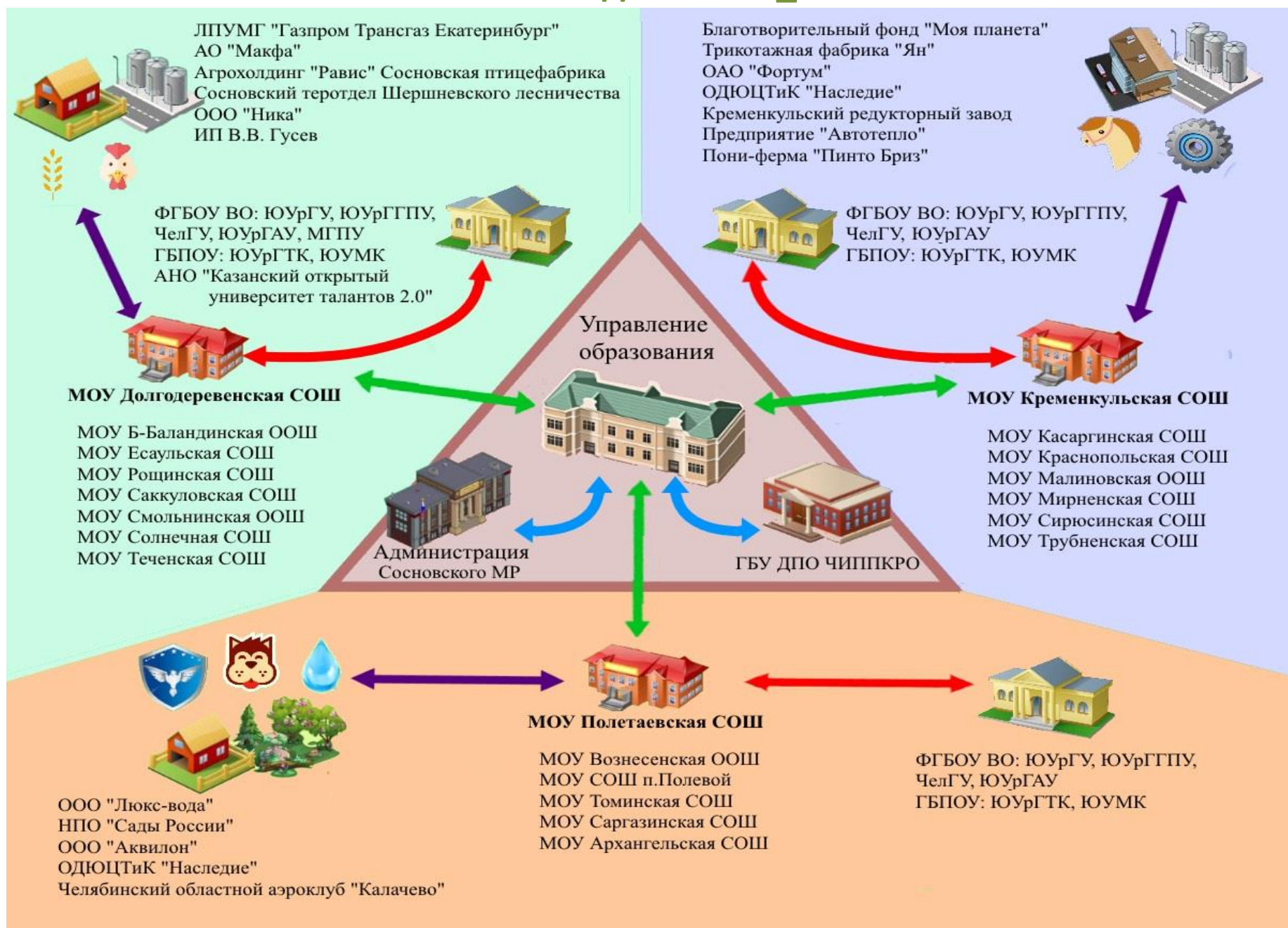
Цель деятельности образовательного технопарка

Создание в Сосновском муниципальном районе мотивационной среды взаимодействия структур органов власти, образования, науки и производства на основе сближения интересов, ценностей и целевых установок, направленной на насыщение рынка труда муниципального образования квалифицированными кадрами для промышленного и сельскохозяйственного секторов экономики района

Карта округов технопарка «СОДРУЖЕСТВО»



Схема сетевого взаимодействия _Сосновский МР



*Научно-техническое
направление технопаркового
движения
в МОУ Долгодеревенская СОШ*



Реализация научно-исследовательского направления в МОУ Рощинская СОШ


**МИР
НАШИХ
УВЛЕЧЕНИЙ**



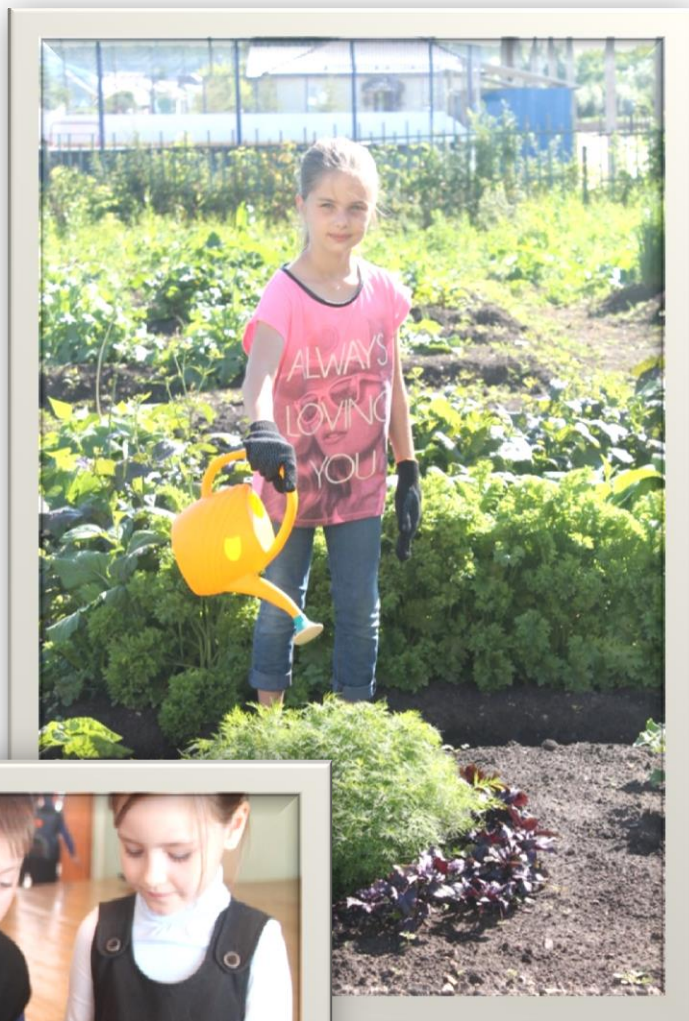
Экскурсионно-познавательные маршруты образовательного технопарка «Содружество»



Взаимодействие МОУ Кременкульская СОШ с ОАО «ФОРТУМ»



*Кружки естественно-
математической и технологической
направленностей
МОУ Краснопольская СОШ*



*Реализация дополнительных
образовательных программ
в МОУ Сирюсинская СОШ*



*Полевые лаборатории
профильного научно-
исследовательского лагеря
«ТАШАНГИР»
МОУ Полетаевская СОШ*



*Региональная инновационная
площадка
МОУ Саргазинская СОШ*





Секция Южно-Уральского педагогического Собрания на базе Саргазинского сельского поселения



22.08.2017 15:26



22.08.2017 15:27



22.08.2017 13:40



22.08.2017 15:16



Работа стажировочных площадок





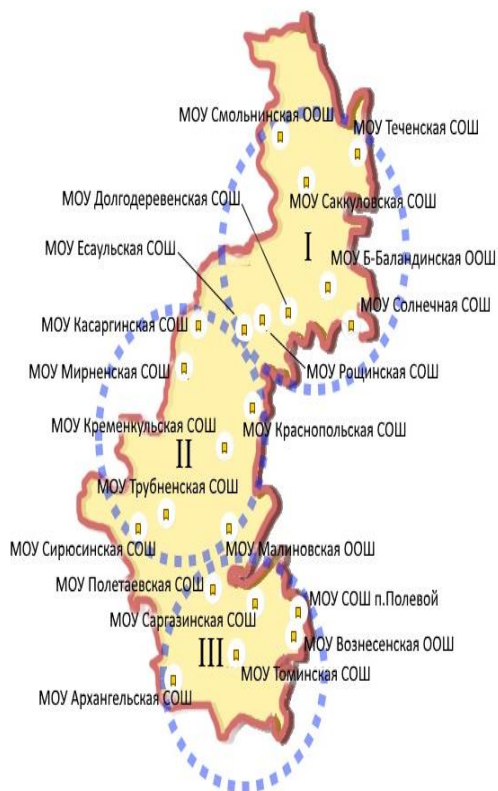
*Региональные инновационные площадки
по реализации
образовательного проекта «ТЕМП»:*

- МОУ Архангельская СОШ
- МОУ Саргазинская СОШ
- МОУ Есаульская СОШ
- МОУ Краснопольская СОШ
- МОУ Рощинская СОШ
- МОУ Сирюсинская СОШ

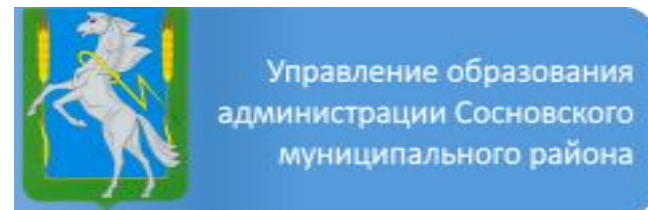
Участники отношений в сфере образования



**Министерство
образования и науки
Челябинской области**



**Администрация
Сосновского
муниципального
района**





Приглашаем к сотрудничеству!

Наши контакты:

Управление образования Администрации
Сосновского муниципального района

Челябинская область, Сосновский район,
село Долгодеревенское, Набережная улица, 1

Телефон: +7 35144 5-22-10, 5-13-89

Сайт: <https://sites.google.com/site/sosnruc/home>