

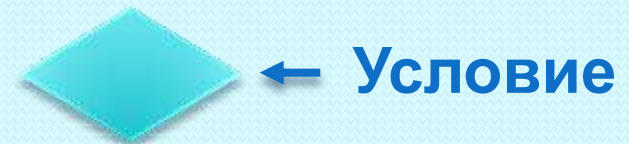
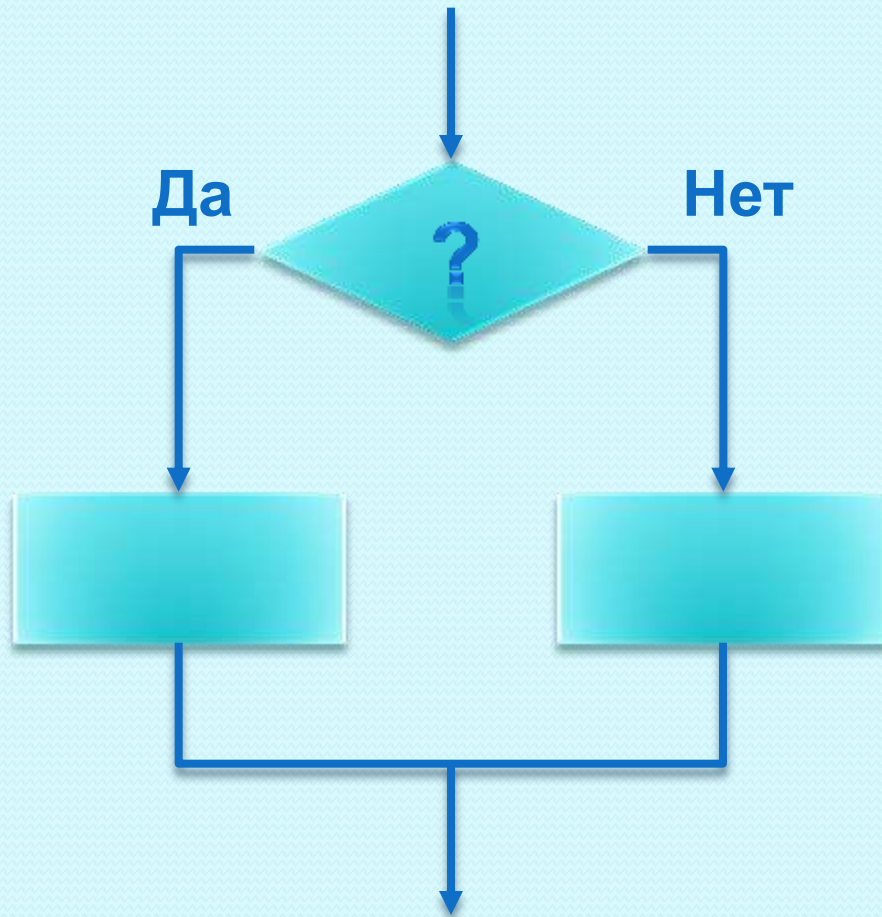
**ЭЛЕКТРОННАЯ ТАБЛИЦА EXCEL
11 КЛАСС**

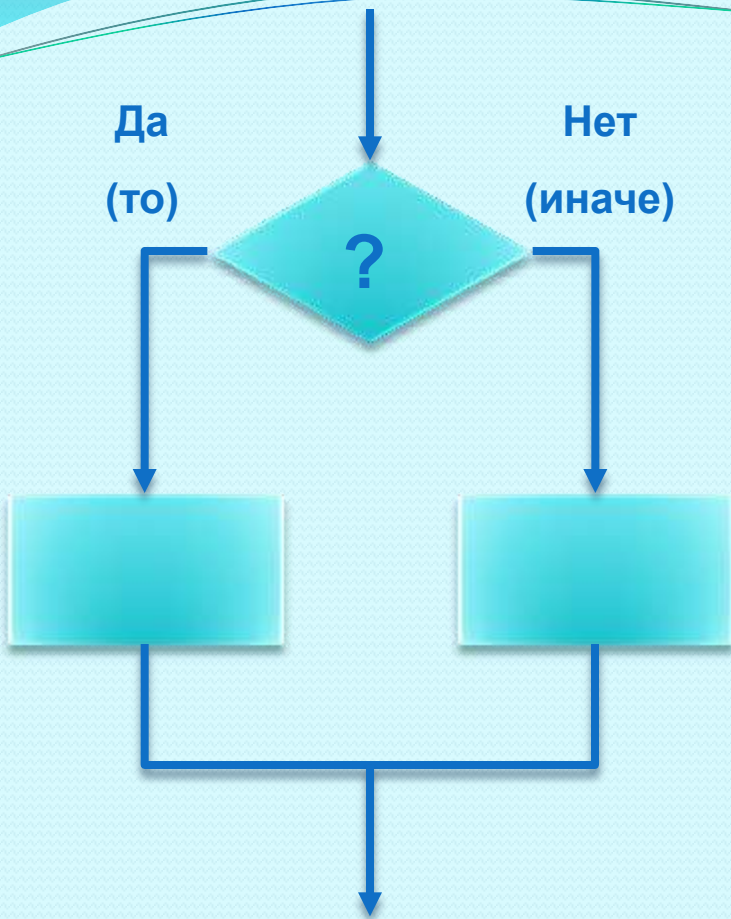
ТЕМА УРОКА:

**«ИСПОЛЬЗОВАНИЕ
ФУНКЦИИ ЕСЛИ
В ФОРМУЛАХ
ЭЛЕКТРОННОЙ ТАБЛИЦЫ»**

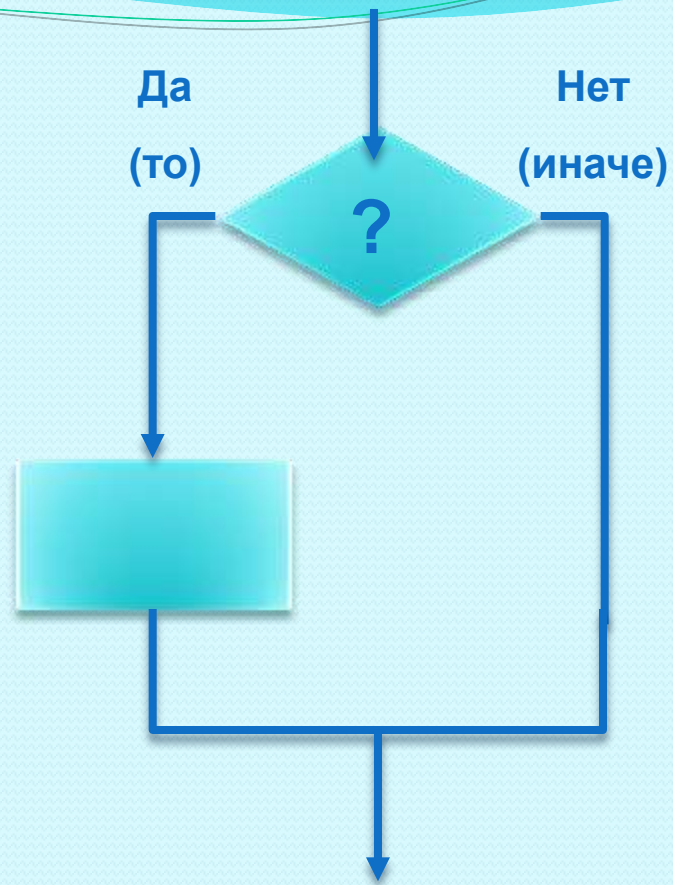
Ветвление – это такая форма организации действий, при которой в зависимости от выполнения или невыполнения некоторого условия совершается либо одна, либо другая последовательность действий

БЛОК-СХЕМА ВЕТВЛЕНИЯ



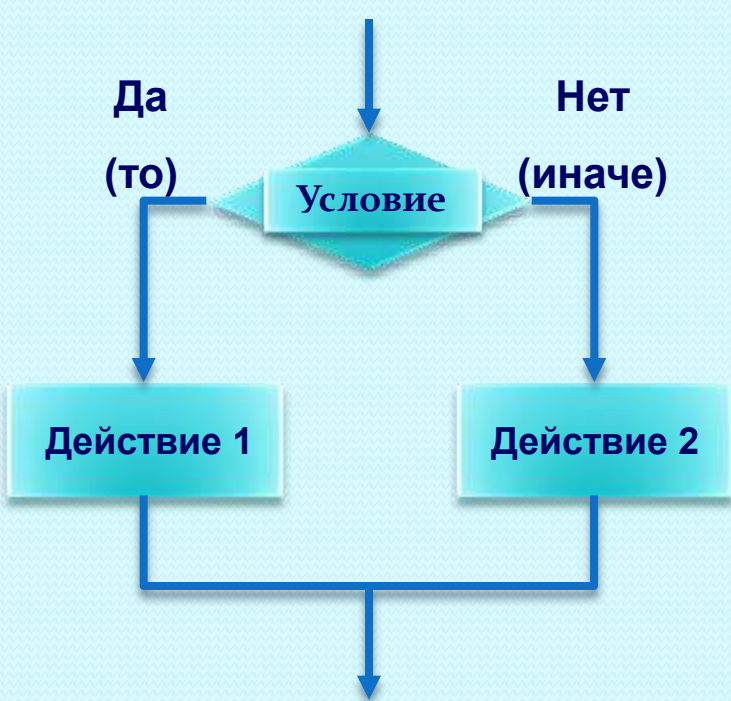
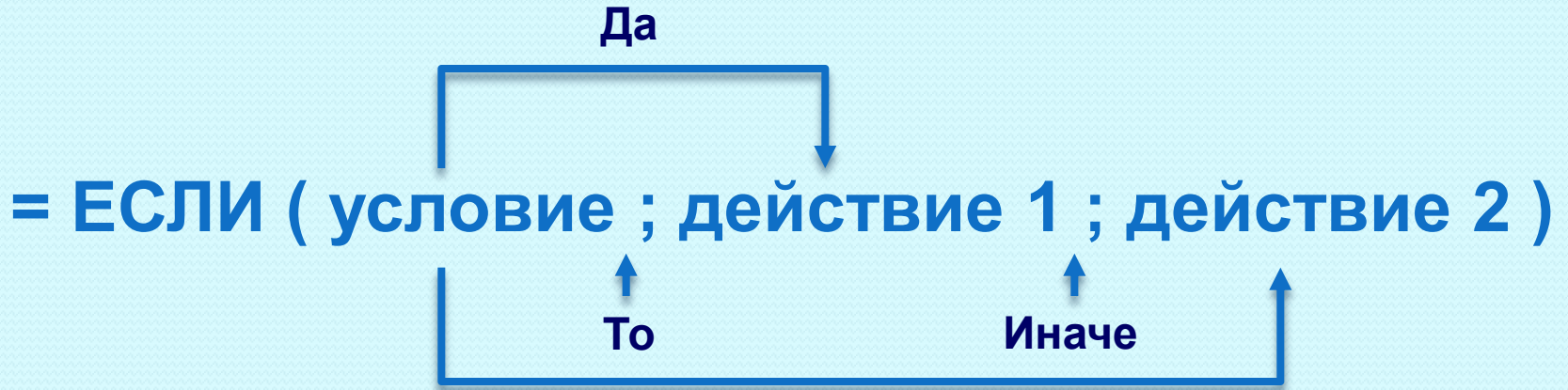


Блок-схема ветвления
в полной форме



Блок-схема ветвления
в сокращенной форме

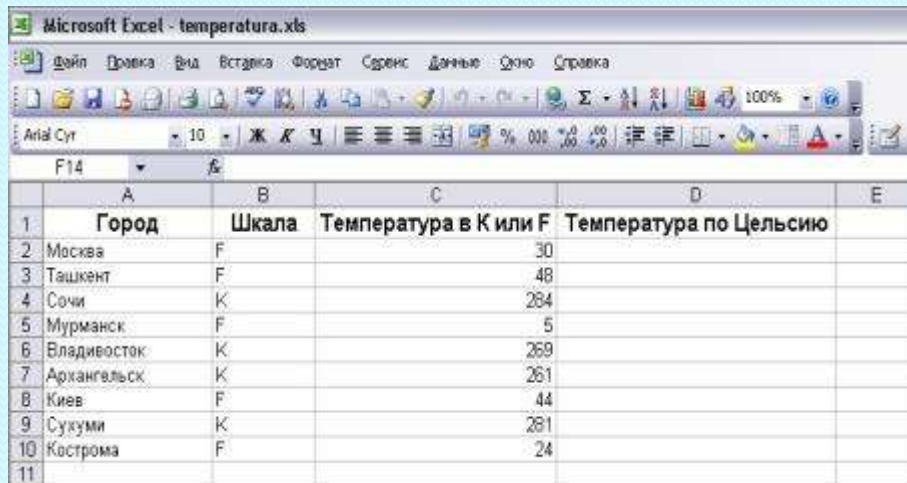
ОБЩИЙ ВИД ФУНКЦИИ ЕСЛИ



РЕШЕНИЕ ЗАДАЧИ

Условие.

Температура воздуха некоторых городов представлена по шкале Кельвина (K) и Фаренгейта (F). Выразите температуру в этих городах по шкале Цельсия.



The screenshot shows a Microsoft Excel spreadsheet titled "temperatura.xls". The spreadsheet has a table with the following data:

	A	B	C	D	E
1	Город	Шкала	Температура в К или F	Температура по Цельсию	
2	Москва	F		30	
3	Ташкент	F		48	
4	Сочи	K		284	
5	Мурманск	F		5	
6	Владивосток	K		269	
7	Архангельск	K		281	
8	Киев	F		44	
9	Сукуми	K		281	
10	Кострома	F		24	
11					

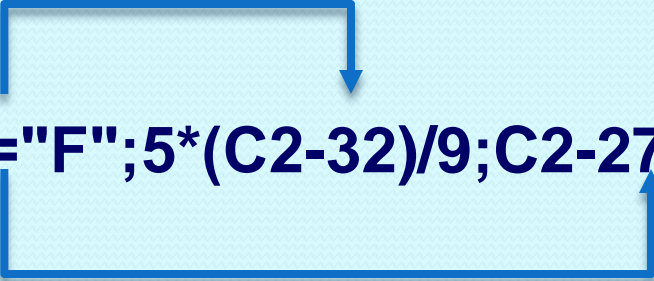
Правила перевода:

Из Фаренгейта в Цельсий
 $5*(tF-32)/9$

Из Кельвина в Цельсий
 $tK-273$

Формула:

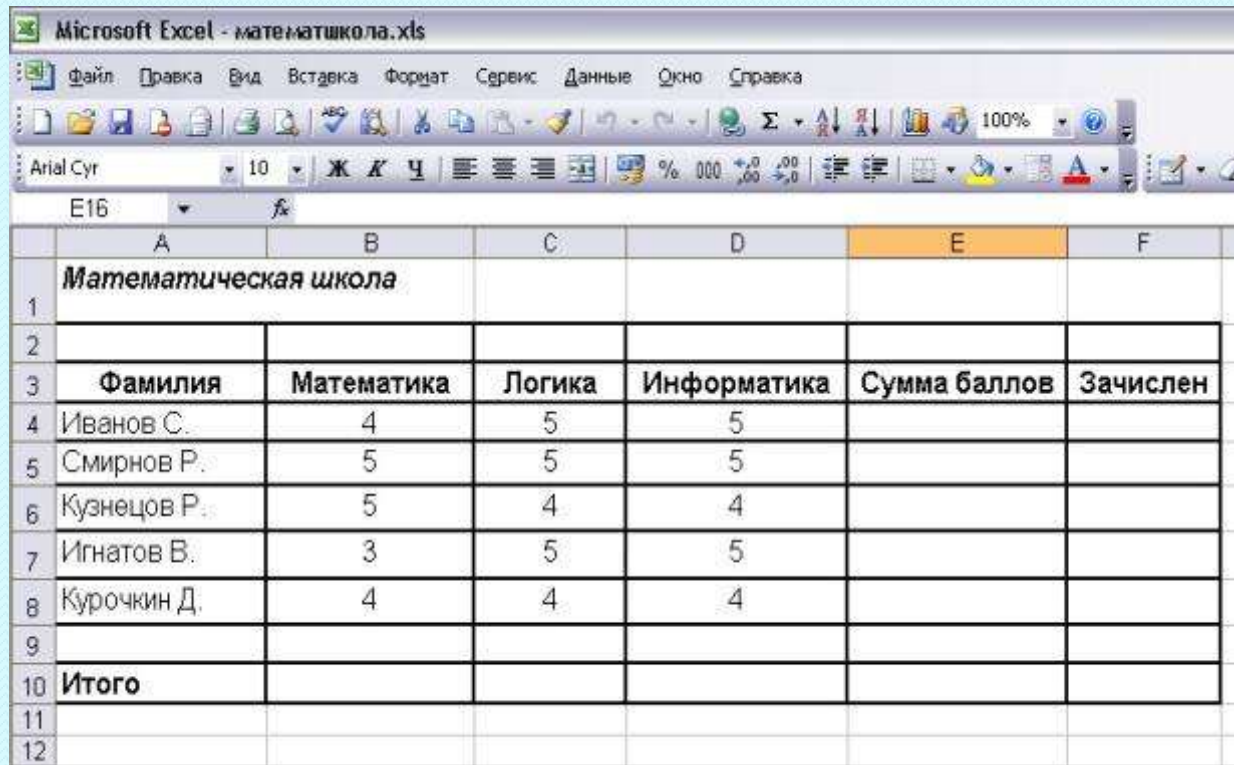
$=ЕСЛИ(B2="F";5*(C2-32)/9;C2-273)$



ЗАДАНИЕ ДЛЯ САМОСТОЯТЕЛЬНОГО РЕШЕНИЯ

Условие:

Сколько учеников будет принято в математическую школу, если для поступления необходимо набрать не менее 14 баллов?



The screenshot shows a Microsoft Excel spreadsheet titled "математшкола.xls". The spreadsheet contains a table with the following data:

	A	B	C	D	E	F
1	Математическая школа					
2						
3	Фамилия	Математика	Логика	Информатика	Сумма баллов	Зачислен
4	Иванов С.	4	5	5		
5	Смирнов Р.	5	5	5		
6	Кузнецов Р.	5	4	4		
7	Игнатов В.	3	5	5		
8	Курочкин Д.	4	4	4		
9						
10	Итого					
11						
12						