

**РЕГИОНАЛЬНАЯ КОНЦЕПЦИЯ
поддержки школ, функционирующих в
неблагоприятных социальных
условиях, в которых имеется
предрасположенность контингента
обучающихся к агрессивному и
противоправному поведению**

Селиванова Елена Анатольевна,

доцент кафедры педагогики и психологии ГБУ ДПО ЧИППКРО,
кандидат психологических наук, доцент

Севрюкова Алла Александровна,

доцент кафедры педагогики и психологии ГБУ ДПО ЧИППКРО,
кандидат педагогических наук, доцент

Актуальность региональной концепции

Социальные тенденции :

- проблемы, существующие на рынке труда, и сохраняющийся в связи с ними уровень безработицы;
- социальные проблемы, заключающиеся в снижении реальных доходов населения, (прежде всего, среди малоимущих граждан);
- распространение алкоголизма, влекущее за собой ослабление контроля за детьми, возникновение конфликтов на бытовой почве;
- увеличение числа преступлений, совершаемых гражданами, не имеющими постоянного источника доходов, и ранее судимыми лицами;
- социальная напряженность, связанная с проявлениями экстремизма и террористическими угрозами;
- появление новых видов наркотических средств и психотропных веществ, распространяемых, в том числе в детской и подростковой среде.

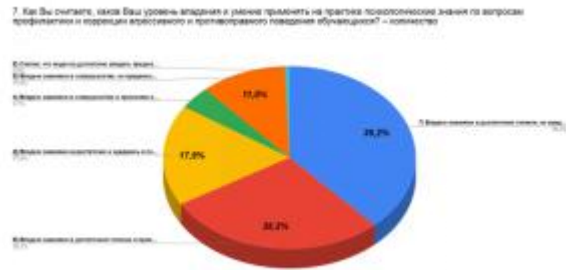
Неблагоприятные социальные условия

Негативное воздействие на взрослое население

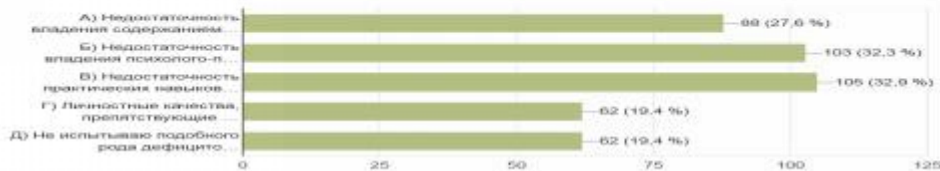
Агрессивные поведенческие реакции у обучающихся

Проблемы, возникающие в школах, функционирующих в неблагоприятных социальных условиях, при осуществлении взаимодействия с обучающимися, демонстрирующими предрасположенность к агрессивному и противоправному поведению

Исследование психолого-педагогической компетентности педагогов в аспекте взаимодействия со сложными контингентами детей



11. Как Вы считаете, какие профессиональные и личностные дефициты в Вашей деятельности в наибольшей степени препятствуют реализации мер по урегулированию ситуаций агрессивного и противоправного поведения обучающихся? (возможно несколько вариантов ответа)
219 ответов



Организационно-управленческие проблемы

Психолого-педагогические проблемы

Проблемы методического плана

Цель поддержки школ, функционирующих в неблагоприятных социальных условиях, в которых имеется предрасположенность контингента обучающихся к агрессивному и противоправному поведению



Развитие правовой культуры специалистов школы, усиление координации их деятельности, активного применения ресурсов межведомственного взаимодействия при осуществлении социально-педагогической работы по предупреждению (превенции) и преодолению (интервенции) агрессивного и противоправного поведения обучающихся



Развитие психолого-педагогической компетентности специалистов школы, основанной на уверенном и качественном осуществлении ими педагогических функций по отношению к различным контингентам обучающихся, в том числе слабоуспевающим, низкомотивированным и / или входящих в зону риска, а также способности выстраивать эффективные партнерские взаимоотношения с родителями («родительских обучающихся»)



Использование гибких технологий преодоления профессиональных дефицитов, возникающих у педагогических работников школы при осуществлении педагогических и социально-психологических функций в процессе взаимодействия со «сложными» контингентами обучающихся и их родителями (законными представителями)

Ожидаемые результаты поддержки школ, функционирующих в неблагоприятных социальных условиях, в которых имеется предрасположенность контингента обучающихся к агрессивному и противоправному поведению

Результат 1

- активная субъектная позиция руководящих и педагогических работников общеобразовательных организаций в части совершенствования социально-педагогической работы со «сложными» контингентами обучающихся
- информированность руководителей и педагогических работников о существующих в региональной образовательной системе ресурсах и эффективных практиках осуществления профилактической и социально-педагогической работе с контингентами обучающихся, предрасположенных к агрессивному и противоправному поведению

Результат 2

- устойчивая, конструктивная система взаимодействия школ со структурами, организациями и ведомствами, по осуществлению социально-педагогической работы по предупреждению и преодолению агрессивного и противоправного поведения обучающихся,
- уверенное применение педагогическими работниками современных образовательных технологий, обеспечивающих повышение качества общего образования, способность методически правильно их применять в педагогической (дидактической и воспитательной) работе с различными контингентами обучающихся,

Результат 3

- владение педагогами стратегиями взаимодействия с различными контингентами семей;
- гибкая система обучения персонала, направленная на преодоление профессиональных дефицитов при осуществлении трудовых функций и трудовых действий по обучению, воспитанию и развитию «сложных» контингентов обучающихся.

Субъекты взаимодействия с обучающимися, предрасположенными к агрессивному и противоправному поведению, и их функционал

Представители системы образования : руководитель и специалисты органа управления образованием муниципального района / городского округа, руководитель общеобразовательной организации, заместитель директора по безопасности, социальный педагог, педагог-психолог, учителя-предметники, классный руководитель, специалисты по воспитанию: педагог-библиотекарь, тьютор, педагог-организатор, старший вожатый

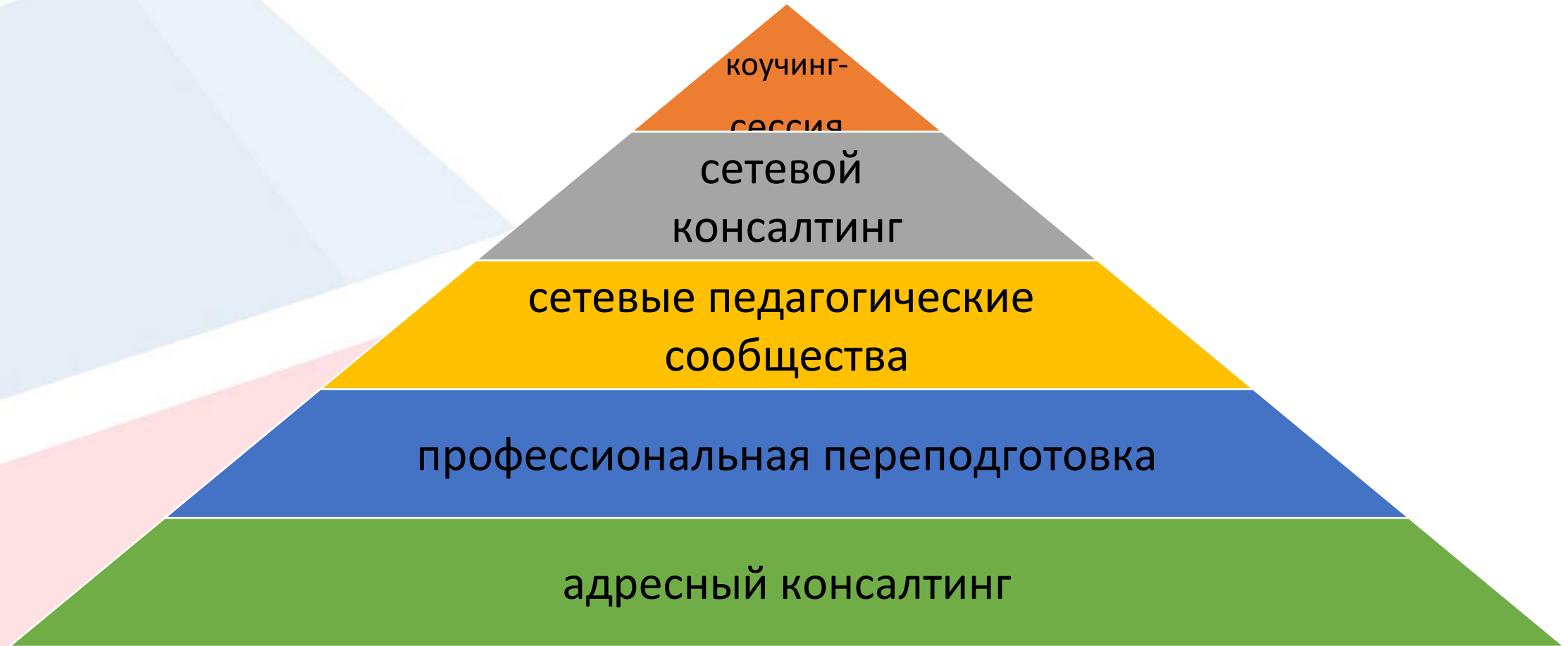
Специалисты, обеспечивающие досуговую занятость детей
(педагоги доп. образования, представители НКО)

Специалисты ведомственных структур
(ПДН ОВД РФ, органы опеки и попечительства)

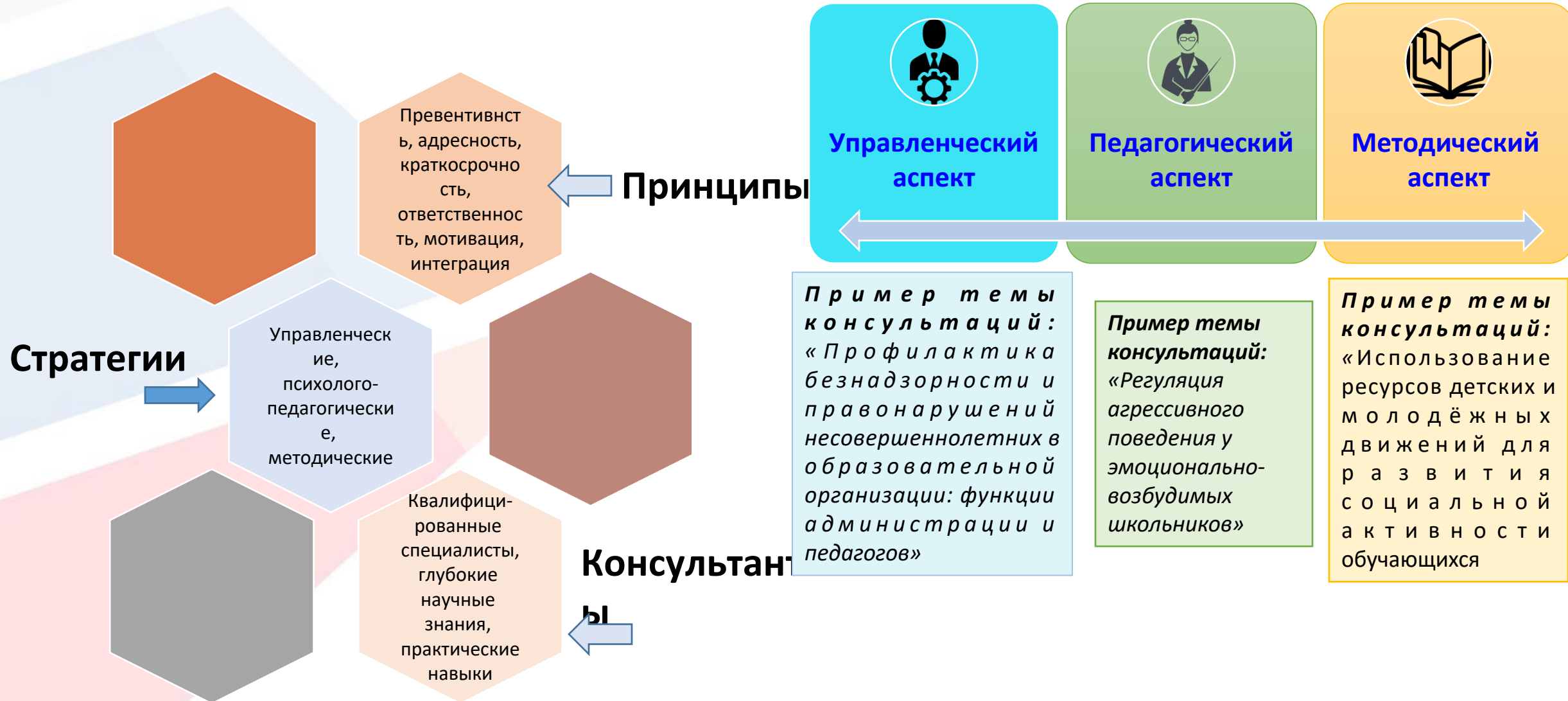
Родители обучающихся

СМИ

Механизмы поддержки школ, функционирующих в неблагоприятных социальных условиях, в которых имеется предрасположенность контингента обучающихся к агрессивному и противоправному поведению



Механизм 1 : Адресный консалтинг



Механизм 2 : Профессиональная переподготовка

Учебно-тематический план дополнительной профессиональной программы профессиональной переподготовки «Практическая психология в образовании»



№	Наименование разделов, тематики занятий	Общая трудоемкость	В том числе					Самостоятельная работа с использованием ДОТ	Ф о р м а контроля
			Всего	Лекции	Практические занятия	Дистант			
1	2	3	4	5	6	7	8	9	
1.	Общепрофессиональные дисциплины								
1.1.	Общая психология	36	16	–	–	6	10	20	Экзамен
1.2.	Основы психотерапии	26	16	6	10	–	–	10	Экзамен
1.3.	Психология личности	36	16	6	10	–	–	20	Экзамен
1.4.	Социальная психология	36	16	–	–	6	10	20	Экзамен
1.5.	Педагогика	36	16	6	10	–	–	20	Экзамен
1.6.	Психология развития	26	16	6	10	–	–	10	Экзамен
1.7.	Психологическая диагностика	26	16	6	10	–	–	10	Экзамен
2.	Специальные профессиональные дисциплины								
2.1.	Специальная психология и коррекционная педагогика	36	16	4	12	–	–	20	Зачет
2.2.	Конфликтология	36	16	4	12	–	–	20	Зачет
2.3.	Педагогическая психология	36	16	–	–	4	12	20	Зачет
2.4.	Психология семьи	26	8	4	4	–	–	18	Зачет
2.5.	Психологическая коррекция	36	16	4	12	–	–	20	Зачет
2.6.	Психологическое консультирование	26	16	4	12	–	–	10	Зачет
3.	Дисциплины по выбору слушателей								
3.1.	Современные образовательные технологии	36	16	4	12	–	–	20	Зачет
	Методология психолого-педагогического исследования								
	Психология труда								
	Психология одаренности								
4.	Итоговая аттестация	58						58	Защита ИАР
	ИТОГО:	512	216	54	114	16	32	296	147

Механизм 3 : Участие в сетевых педагогических сообществах

Проект поддержки школ с низкими результатами
Проект поддержки школ с низкими образовательными результатами и школ, функционирующих в неблагоприятных социальных условиях

Информация 0 проведений семинара-совещани...

В рамках реализации проекта, направленного на повышение качества образования в школах с низкими образовательными результатами и школах, функционирующих в неблагоприятных социальных условиях и контингенты которых склонны к агрессивному и противоправному поведению нами создан сетевой ресурс – «Методическое объединение руководящих и педагогических работников Челябинской области».

+7 (919) 121-84-25
<https://pk74.ru/>
Открыто · Закроется в 17:30
ул. Красноармейская, 88, Челябинск

Написать
Вы участник

Написать сообщение
Включить уведомления
Рассказать друзьям
Пригласить друзей
Ещё

Подписаны 9 друзей
Участники 829

Взаимодействие со «сложным» контингентом

Методическое объединение педагогов, оказывающих педагогическую поддержку педагогическим работникам со «сложным» контингентом обучающихся.

Заседание методического объединения по теме «Эффективные педагогические технологии, направленные на повышение качества образования в школах с низкими результатами обучения и школ, функционирующих в неблагоприятных социальных условиях»

Вы участник

Включить уведомления
Рассказать друзьям
Пригласить друзей
Ещё

Подписаны 11 друзей

Участники 101

Низкомотивированные, слабоуспевающие обучающиеся
Те, кто просто безразличен, может быть агрессивен без должной мотивации

Методическое объединение педагогов, оказывающих педагогическую поддержку с низкомотивированными и слабоуспевающими обучающимися.

Заседание методического объединения по теме «Эффективные педагогические технологии, направленные на повышение качества образования в школах с низкими результатами обучения и школ, функционирующих в неблагоприятных социальных условиях»

Вы участник

Включить уведомления
Рассказать друзьям
Пригласить друзей
Ещё

Подписаны 11 друзей

Участники 101

Технология формирования гибких компетенций
Если вы хотите узнать что-то новое в своей деятельности, то ждем Вас в нашем методическом объединении!

Методическое объединение педагогов по освоению технологий формирования гибких компетенций у обучающихся

Вы участник

Заседание методического объединения по теме «Эффективные педагогические технологии, направленные на повышение качества образования в школах с низкими результатами обучения и школ, функционирующих в неблагоприятных социальных условиях»

Заседание методического объединения по теме «Эффективные педагогические технологии, направленные на повышение качества образования в школах с низкими результатами обучения и школ, функционирующих в неблагоприятных социальных условиях»

Вы участник

Включить уведомления
Рассказать друзьям
Пригласить друзей
Ещё

Подписаны 6 друзей

Участники 101

<https://vk.com/schoolproject774>

Механизм 4 : Сетевой консалтинг

К числу сетевых консультантов относятся:

- ✓ специалисты региональных и муниципальных органов управления образованием;
- ✓ руководящие и педагогические работники образовательных организаций, имеющие высокие результаты управленческой и образовательной деятельности;
- ✓ руководящие и педагогические работники образовательных организаций, имеющие схожие проблемы в функционировании, которые были эффективно решены самостоятельно;
- ✓ сотрудники учреждений высшего и дополнительного профессионального образования, владеющие научно-методическими и профессиональными компетенциями, необходимыми для решения проблем управления образовательной организации, организации и содержания образовательной деятельности;
- ✓ иные специалисты, обладающие необходимыми профессиональными компетенциями для оказания адресной помощи общеобразовательной организации, по конкретной проблеме.



Механизм 5 : Коучинг-сессия

Возможность использования к коучинга

для поддержки школ, функционирующих в неблагоприятных социальных условиях и контингенты которых склонны к агрессивному и противоправному поведению, базируется на следующих позициях:

- а) коучинг выступает современным широко используемым методом во многих аспектах деятельности образовательных организаций;
- б) в региональной образовательной системе сложилась практика опоры на потенциал коллектива школы, которой оказывается поддержка;
- в) его удобно использовать в практике работы с педагогами.

Социально-педагогические эффекты коучинг-сессий:

- ✓ приобретение педагогами ценного практического опыта под руководством компетентного коуча за короткий срок;
- ✓ применение освоенных техник и методов в повседневной школьной жизни для совершенствования взаимодействия со «сложными» контингентами обучающихся;
- ✓ гармонизация субъект-субъектных внутришкольных взаимоотношений, снятие напряженности в детском коллективе;
- ✓ возрастающее желание педагогов использовать в работе с обучающимися и родителями ключевые коучинговые компетенции;
- ✓ мотивация педагогов к участию в будущих сессиях, направленных на развитие профессионализма в части сопровождения детей школы, функционирующей в неблагоприятных социальных условиях

Структура концепции

Содержание

Введение	4
2. Современное состояние проблемы преодоления моделей агрессивного и противоправного поведения обучающихся общеобразовательных организаций Челябинской области	7
2.1. Социальные тенденции	7
2.2. Данные статистики правонарушений несовершеннолетних по Челябинской области	7
2.3. Актуальное состояние социально-педагогической работы с обучающимися, предрасположенными к агрессивному и противоправному поведению	9
3. Проблемы, возникающие в школах, функционирующих в неблагоприятных социальных условиях, при осуществлении взаимодействия с обучающимися, демонстрирующими предрасположенность к агрессивному и противоправному поведению	13
3.1. Организационно-управленческие проблемы, возникающие в ходе взаимодействия с обучающимися, демонстрирующими предрасположенность к агрессивному и противоправному поведению	13
3.2. Психолого-педагогические проблемы, возникающие в ходе взаимодействия с обучающимися, демонстрирующими предрасположенность к агрессивному и противоправному поведению	14
3.3. Проблемы методического плана, возникающие в ходе взаимодействия с обучающимися, демонстрирующими предрасположенность к агрессивному и противоправному поведению	14
4. Цели, задачи и ожидаемые результаты поддержки школ, функционирующих в неблагоприятных социальных условиях, в которых имеется предрасположенность контингента обучающихся к агрессивному и противоправному поведению	16
5. Нормативно-правовые документы, регламентирующие осуществление социально-педагогической деятельности с обучающимися, демонстрирующими предрасположенность к агрессивному и противоправному поведению	19
6. Научно-теоретические предпосылки для осуществления мер по поддержке школ, функционирующих в неблагоприятных социальных условиях и контингенты обучающихся которых предрасположены к агрессивному и противоправному поведению	22
6.1. Методологические основания	22
6.2. Теоретические основания	23
7. Субъекты взаимодействия с обучающимися, предположенными к агрессивному и противоправному поведению, и их функционал	27
8. Механизмы поддержки школ, функционирующих в неблагоприятных социальных условиях, в которых имеется предрасположенность контингента обучающихся к агрессивному и противоправному поведению	29
8.1. Адресный консалтинг	29
8.2. Профессиональная переподготовка и повышение квалификации	33
8.3. Участие в сетевых педагогических сообществах	35
8.4. Сетевой консалтинг	36
8.5. Коучинг-сессия	39
Приложение 1. Функциональные обязанности субъектов взаимодействия с обучающимися, предрасположенными к агрессивному и противоправному поведению	40
Приложение 2. Глоссарий	55

5. Нормативно-правовые документы, регламентирующие осуществление социально-педагогической деятельности с обучающимися, демонстрирующими предрасположенность к агрессивному и противоправному поведению

Федеральное законодательство

1. Гражданский кодекс Российской Федерации (часть первая) от 30.11.1994 г. № 51-ФЗ (ред. от 16.12.2019 г.); (часть вторая) от 26.01.1996 г. № 14-ФЗ (ред. от 18.03.2019, с изм. от 03.07.2019 г.) // <http://www.consultant.ru/>; <http://www.garant.ru/>.
2. Кодекс Российской Федерации об административных правонарушениях от 30.12.2001 г. № 195-ФЗ (ред. от 01.03.2020 г.) // <http://www.consultant.ru/>; <http://www.garant.ru/>.
3. Семейный кодекс Российской Федерации от 29.12.1995 г. № 223-ФЗ (ред. от 06.02.2020 г.) // <http://www.consultant.ru/>; <http://www.garant.ru/>.
4. Уголовный кодекс Российской Федерации от 13.06.1996 г. № 63-ФЗ (ред. от 18.02.2020 г.) // <http://www.consultant.ru/>; <http://www.garant.ru/>.
5. Федеральный закон от 24.07.1998 г. № 142-ФЗ (ред. от 27.12.2019 г.) «Об основных гарантиях прав ребенка в Российской Федерации» // <http://www.consultant.ru/>; <http://www.garant.ru/>.
6. Федеральный закон от 24.06.1999 г. № 120-ФЗ (ред. от 26.07.2019) «Об основах системы профилактики безнадзорности и правонарушений несовершеннолетних» // <http://www.consultant.ru/>; <http://www.garant.ru/>.

Региональное законодательство

1. Закон Челябинской области от 15.12.2002 г. № 125-ЗО «О системе профилактики безнадзорности и правонарушений несовершеннолетних в Челябинской области».
2. Закон Челябинской области от 27 мая 2010 г. № 584-ЗО «Об административных правонарушениях в Челябинской области».

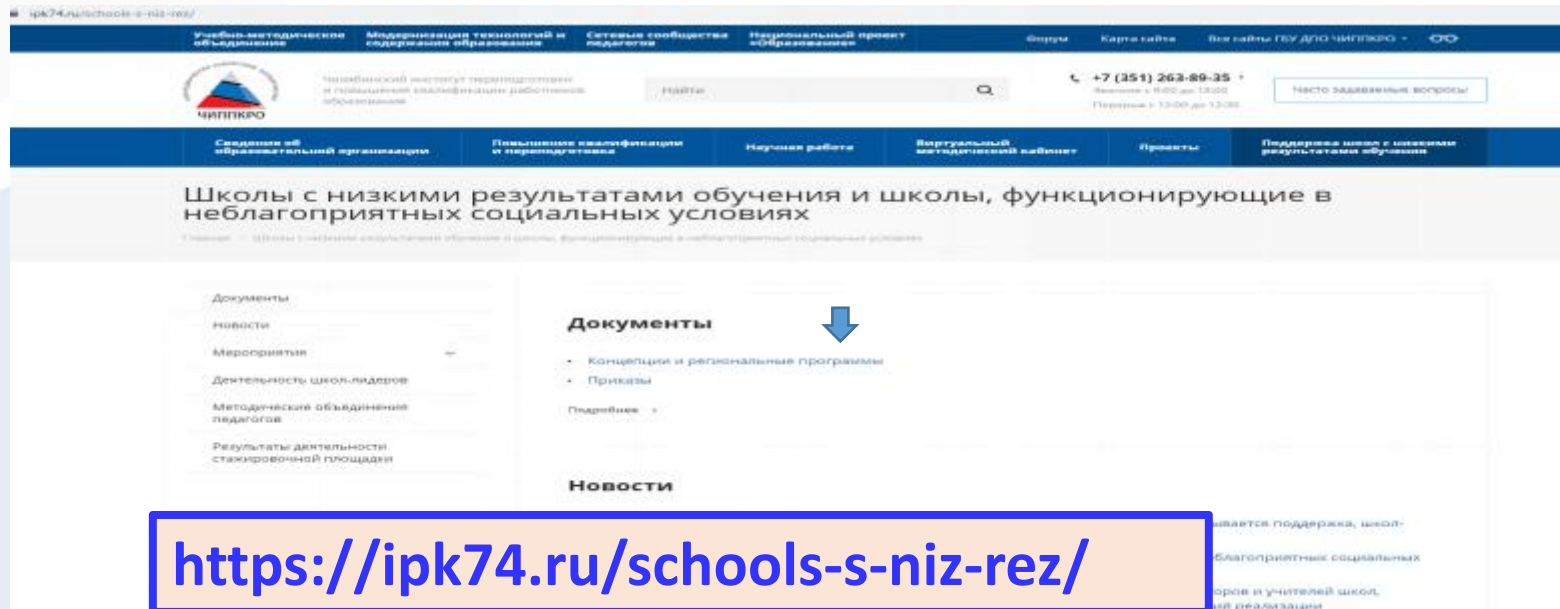
Подзаконные акты (федеральный уровень)

1. Указ Президента Российской Федерации от 07.05.2018 г. № 204 (ред. от 19.07.2018 г.) «О национальных целях и стратегических задачах развития Российской Федерации на период до 2024 года» <http://www.consultant.ru/>; <http://www.garant.ru/>.
2. Постановление Правительства Российской Федерации от 06.11.2013 г. № 995 (ред. от 10.02.2020) «Об утверждении Примерного положения о комиссиях по делам несовершеннолетних и защите их прав» // <http://www.consultant.ru/>; <http://www.garant.ru/>.
3. Постановление Правительства Российской Федерации от 10.07.2013 г. № 582 «Об утверждении правил размещения на официальном сайте образовательной организации в информационно-телекоммуникационной сети «Интернет» и обновления информации об образовательной организации» // <http://www.consultant.ru/>; <http://www.garant.ru/>.

Практическая ценность региональной концепции

- содействие педагогическим и руководящим работникам в формировании **активной субъектной позиции** на качественное осуществление организационно-управленческой и социально-педагогической работы со «сложными» контингентами обучающихся;
- содействие руководителям школ в **освоении практик эффективного взаимодействия с социальными партнерами**, представляющими подразделения по делам несовершеннолетних ОВД РФ, органы опеки и попечительства, СМИ, некоммерческие организации;
- поддержку практики школ по **обогащению содержания, форм и методов социально-педагогической и профилактической работы со сложными контингентами обучающихся**, предрасположенными к агрессивному и противоправному поведению;
- содействие специалистам школы в **освоении современных, основанных на научных психолого-педагогических знаниях** методик и технологий для осуществления:
 - а) **диагностики обучающихся** с целью раннего выявления склонности к девиантному поведению;
 - б) **превентивных мероприятий** по профилактике возникновения социальной дезадаптации, аддикций и девиаций поведения школьников;
 - в) **дидактической работы по формированию учебно-познавательной мотивации** у низкомотивированных и слабоуспевающих обучающихся, а также входящих в группу риска;
 - д) **воспитательной работы**, в том числе предполагающей обогащение свободного и каникулярного времени «сложных» контингентов обучающихся, стимулированию их добровольческой / волонтерской активности;
- содействие педагогическим и руководящим работникам школ в ознакомлении с **эффективными практиками управленческой, методической и психолого-педагогической деятельности**, представленными коллективами школ, обладающих статусом федеральных / региональных инновационных площадок.

Ресурс размещения



The screenshot shows the website interface for the Chelyabinsk Institute for Retraining and Professional Development of Education Workers (ЧИППРО). The main heading is "Школы с низкими результатами обучения и школы, функционирующие в неблагоприятных социальных условиях". Below this, there is a navigation menu with categories like "Документы", "Новости", "Мероприятия", etc. A blue box highlights the URL <https://ipk74.ru/schools-s-niz-rez/>.



The image shows the cover of a document titled "РЕГИОНАЛЬНАЯ КОНЦЕПЦИЯ поддержки школ, функционирующих в неблагоприятных социальных условиях, в которых имеется предрасположенность контингента обучающихся к агрессивному и противоправному поведению". The document is published by the Ministry of Education and Science of the Chelyabinsk region and the Chelyabinsk Institute for Retraining and Professional Development of Education Workers. The year 2020 is mentioned at the bottom.

Рецензенты:

Ахмедова Х.Б., профессор кафедры педагогики и психологии ГБУ ДПО «Чеченский институт повышения квалификации работников образования», доктор психологических наук, профессор.

Подобед М.В., директор МОУ «Мирненская средняя общеобразовательная школа» Сосновского муниципального района Челябинской области, кандидат педагогических наук.

Ботов В.В., заместитель начальника полиции (по охране общественного порядка) ГУ МВД России по Челябинской области.

Ангеловский А.А., начальник Управления образования администрации Копейского городского округа Челябинской области, кандидат педагогических наук.

Соколова Н.А., заведующий кафедрой социальной работы, педагогики и психологии ФГБОУ ВО «Южно-Уральский государственный гуманитарно-педагогический университет», доктор педагогических наук, профессор.

Кузнецов В.А., председатель президиума Челябинского регионального отделения Общероссийской общественной организации «ОФИЦЕРЫ РОССИИ», генерал-майор, кандидат юридических наук.

<https://clck.ru/Qpv8V>