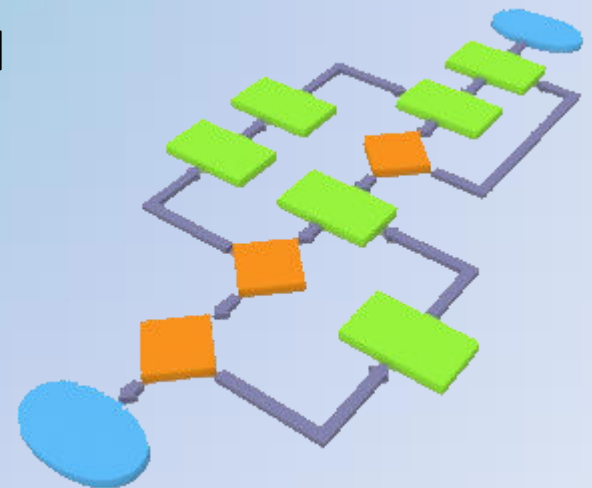


АЛГОРИТМ ПРОЕКТИРОВАНИЯ ЭККУРСИОННО- ПОЗНАВАТЕЛЬНЫХ МАРШРУТОВ



Алгоритм — набор инструкций, описывающих порядок действий исполнителя для достижения некоторого результата

Алгоритм — последовательность определенных действий или шагов для решения поставленной задачи



Этапы проектирования экскурсионно- познавательных маршрутов

```
graph TD; A[Этапы проектирования экскурсионно- познавательных маршрутов] --> B[I этап- формирующе-переходный]; B --> C[II этап-подготовительный]; C --> D[III этап-организационно – практический]; D --> E[IV этап-результативный];
```

I этап- формирующе-переходный

II этап-подготовительный

III этап-организационно – практический

IV этап-результативный

Формирующе - переходный этап

```
graph TD; A[Формирующе - переходный этап] --> B[Изучение основной образовательной программы]; B --> C[Изучение потребностей села]; C --> D[Изучение ресурсных возможностей]; D --> E[Создание творческой группы];
```

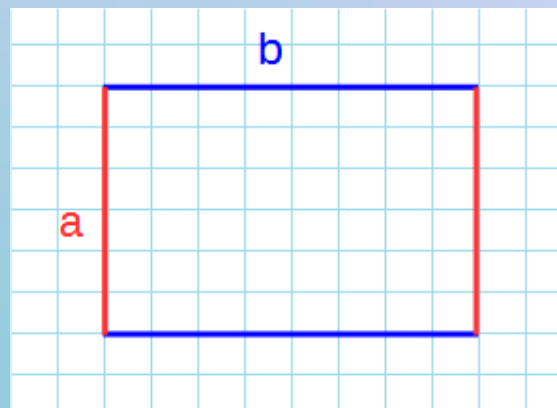
Изучение основной образовательной программы

Изучение потребностей села

Изучение ресурсных возможностей

Создание творческой группы

Площадь прямоугольника



Темы проектов:

- **Проект 1.** Характеристика карьера. Оборудование и технологии обработки мрамора. Применение изделий из мрамора.
- **Проект 2.** Фракционная переработка мрамора. Применение порошков и каролитов.
- **Проект 3.** Химическая лаборатория предприятия. Оборудование лаборатории. Анализ мраморного порошка и каролитов.

Педагогические условия:

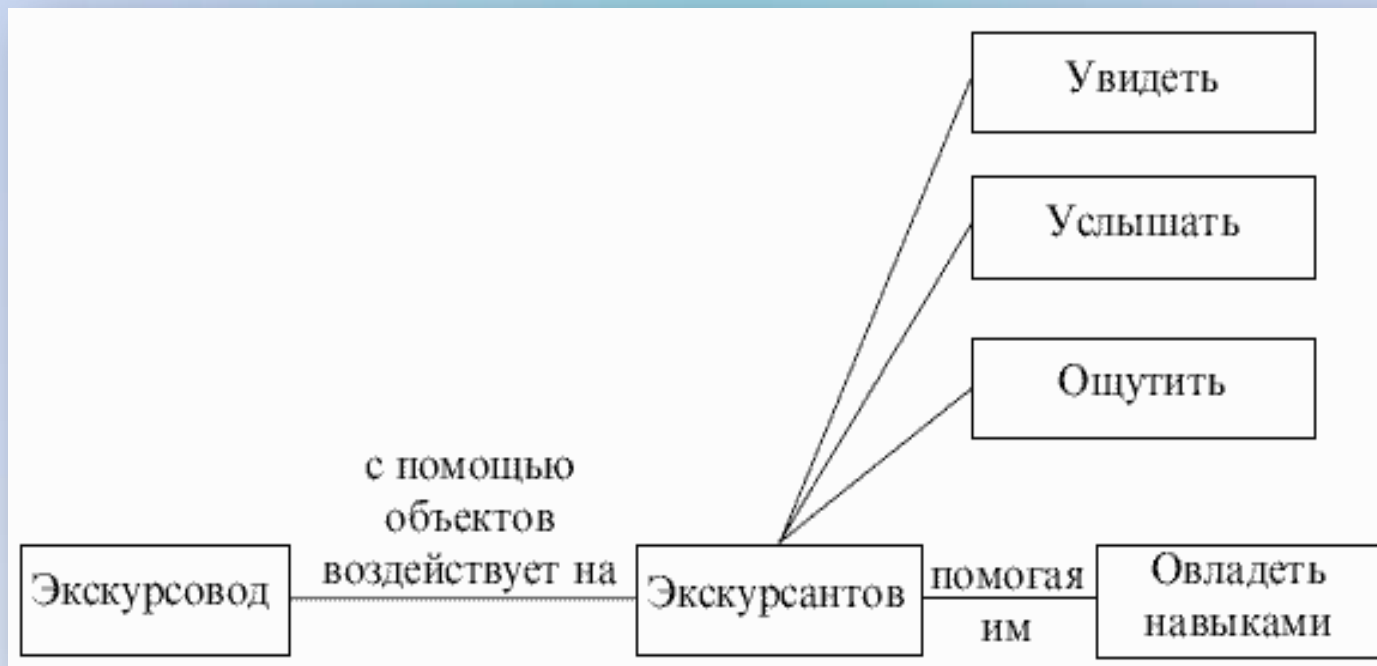
- Проектирование экскурсионно - познавательных маршрутов по градообразующим предприятиям Коелгинского сельского поселения;
- Формирование одобряемого и поощряемого пространства трудовой активности школьников, способствующего развитию их мотивации к общественно полезному труду;
- Становление трудового опыта школьников в соответствии с их способностями и индивидуальными возможностями.

Подготовительный этап



Подготовка учащихся к экскурсии

Подготовка экскурсовода к экскурсии



Экскурсия пройдет наиболее эффективно, если экскурсовод:
Глубоко увлечен своей профессией и знает своё дело;
Умеет доходчиво, эмоционально и логично излагать свои мысли (большое значение имеет грамотная, образная речь, четкая дикция).
Доброжелательно относится к детям, умеет понять их, а в случае необходимости быстро психологически перестроиться.

Умеет привлечь внимание участников экскурсии к главным вопросам.
Тактичен и внимателен.

Знает и учитывает возрастные особенности школьников: уровень, на котором излагается материал, должен соответствовать возможностям его восприятия учащимися данного возраста.

Организационно- практический этап

1-4 класс

- Рисуночные методики
- Синквейн
- РАФТ- технология
- Игры на ощущения и восприятия
- Ролевые игры

5-9 класс


- Веб- квесты
- Образовательные квесты
- Метод Фишбоун
- Мыслеголики
- Толстые и тонкие вопросы
- Словарная карта
- Трудовая практика

10-11 класс

- Практико-ориентированные задачи
- Деловые игры
- Социальные практики

$$\begin{cases} a_1x + b_1y + c_1 = 0 \\ a_2x + b_2y + c_2 = 0 \end{cases}$$

Эффекты внедрения ЭПМ



Выход за привычные рамки представления материала

Развитие мышления учащихся на стадии анализа, обобщения и оценки информации

Расширение возможностей для самореализации каждого школьника

Повышение уровня самосознания учителя как наставника и лоцмана успешного ученика

На уровне ученика

```
graph TD; A[На уровне ученика] --> B[сформированность личностных, регулятивных и познавательных универсальных учебных действий]; B --> C[конкурентоспособность]; C --> D[повышение общекультурного уровня]; D --> E[успешная социализация];
```

сформированность личностных, регулятивных и познавательных универсальных учебных действий

конкурентоспособность

повышение общекультурного уровня

успешная социализация

На уровне родителей

```
graph TD; A[На уровне родителей] --> B[реализация социальных ожиданий к деятельности школы]; B --> C[гарантия успешности]; C --> D[социализация];
```

**реализация социальных ожиданий к деятельности
школы**

гарантия успешности

социализация

На уровне школы

```
graph TD; A[На уровне школы] --> B[повышение результативности образовательной деятельности]; B --> C[расширение социального партнерства школы для эффективного использования ресурсных возможностей сетевого взаимодействия]; C --> D[выбор выпускниками профессий, востребованных на рынке труда села и региона в целом]; D --> E[опыт разработки инновационного продукта, востребованного на муниципальном, региональном и федеральном уровнях];
```

повышение результативности образовательной деятельности

расширение социального партнерства школы для эффективного использования ресурсных возможностей сетевого взаимодействия

выбор выпускниками профессий, востребованных на рынке труда села и региона в целом

опыт разработки инновационного продукта, востребованного на муниципальном, региональном и федеральном уровнях

Успешная школа – успешный регион

